

PANORAMA DEL ENVEJECIMIENTO POBLACIONAL, DEPENDENCIA FUNCIONAL Y MORTALIDAD EN AGUASCALIENTES



CONACYT



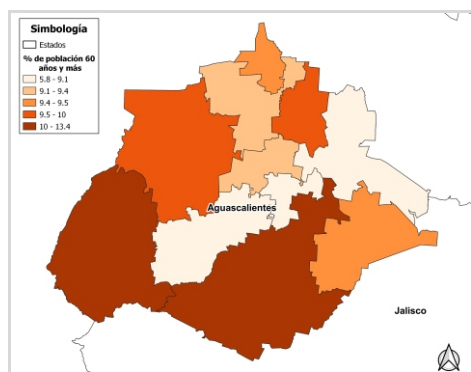
Envejecimiento poblacional.

Hay 1.4 millones de personas en Aguascalientes.

- Un 49% son hombres y 51% mujeres.
- El 9% son menores de 5 años.
- Un 18% tienen entre 5 y 14 años.
- Se estima que 63% tienen entre los 15 y 59 años.
- El 10% son personas adultas mayores, de 60 años y más.

El porcentaje de población de menos de 5 años es aproximadamente 1% menor a la población de 60 años y más, lo que indica que, de continuar con esta tendencia, la población de 60 años y más cada vez será mayor, representando grandes retos socioeconómicos y sociodemográficos para esta entidad.

Porcentaje de población de 60 y más por entidad. Aguascalientes, 2020.



Fuente: Elaborado por el SIESDE, con datos del Censo de Población y Vivienda INEGI 2020.

Aguascalientes se encuentra con cifras que indican etapas tempranas de envejecimiento poblacional, por lo tanto, se encuentra a tiempo de diseñar y evaluar estrategias para asegurar un envejecimiento con la menor dependencia funcional posible.

Dependencia funcional.

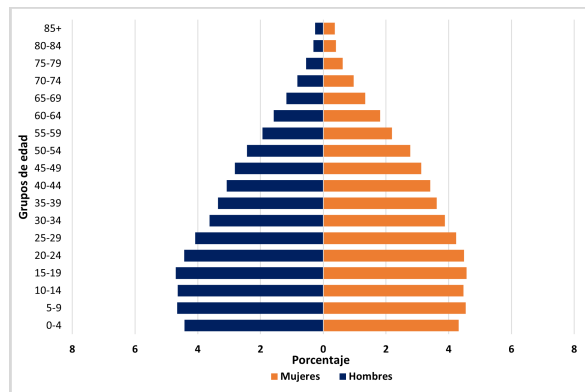
La dependencia funcional se estima a partir del nivel de dificultad que presenta la persona en al menos un dominio: ver, oír, hablar, caminar, bañarse y/o recordar. Una persona puede ser funcional o independiente (no reporta dificultad); presentar dependencia leve (poca dificultad); severa (mucho dificultad); o total (no puede realizar la actividad).² Con base en esta clasificación, se calcula que en Aguascalientes un 78% de la población de 20 y más años es funcional o independiente, 15% presenta dependencia leve, 6% severa y 1% total.

- El porcentaje de personas con dependencia leve incrementa hasta alcanzar 38% entre los de 80 y 84 años.
- La dependencia severa incrementa a partir de los 45 años y la dependencia total a partir de los 70 años, 10 años antes que a nivel nacional.

1. Ham, R. (1999) El envejecimiento en México: de los conceptos a las necesidades. Papeles de Población, vol. 5, núm. 19, pp. 7-21

2. Esta clasificación considera el criterio de mayor grado de limitación, es decir, basta con reportar que no puede realizar al menos una de las actividades para ser dependiente total, aun cuando en las demás actividades se presente poca o mucha dificultad.

Pirámide poblacional. Aguascalientes, 2020.



Fuente: Elaborado por el SIESDE, con datos del Censo de Población y Vivienda INEGI 2020.

El envejecimiento poblacional se entiende como un incremento porcentual y absoluto de la población adulta mayor.¹

En Aguascalientes hay 145,530 habitantes de 60 años y más (46% hombres y 54% mujeres).

- Por cada 100 menores de 0 a 14 años hay cerca de 38 personas de 60 años y más, 10% menos que el nacional.
- Hay cerca de 14 personas de 80 años y más por cada 100 personas de 60 años y más.

Jesus María San Francisco de los Romo	San José de García Tepezala El Llano	Calvillo Aguascalientes
---------------------------------------	--------------------------------------	-------------------------

Municipios con menor envejecimiento

Menos del 9% de la población tiene 60 años y más.

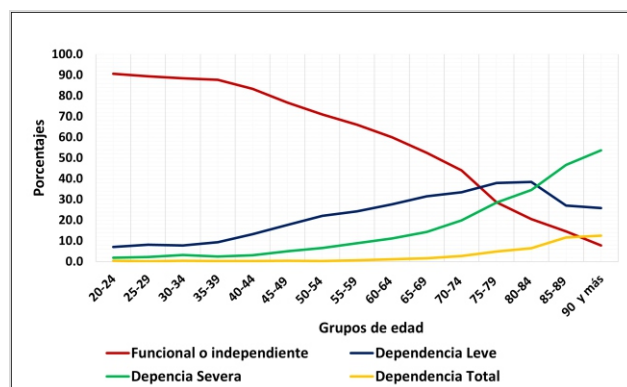
Entidades en proceso de envejecimiento

Por cada 100 personas de 0 a 14 años, hay aproximadamente entre 31 y 32 personas de 60 años y más.

Entidades con mayor envejecimiento

Por cada 100 personas de 0 a 14 años, hay más de 40 personas de 60 años y más, cifras menores a la nacional.

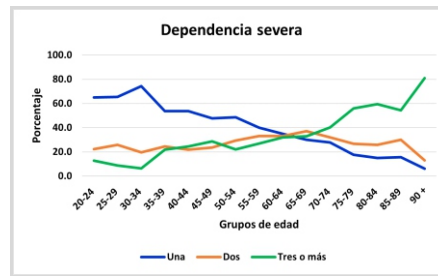
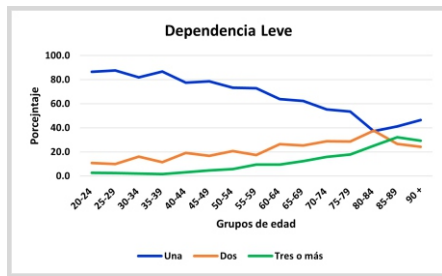
Niveles de dependencia por grupos de edad. Aguascalientes, 2020.



Fuente: Elaborado por el SIESDE, con datos del Censo de Población y Vivienda INEGI 2020.



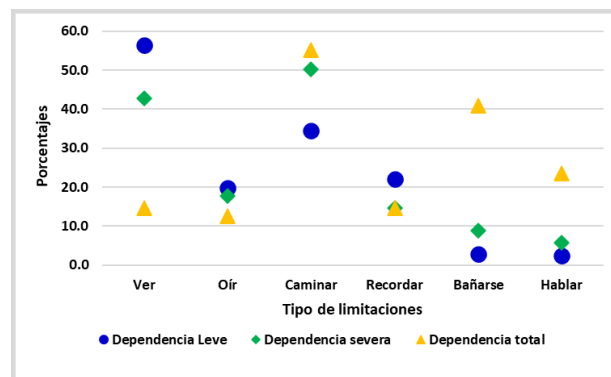
Número de limitaciones por nivel de dependencia. Aguascalientes, 2020.



*El indicador número de limitaciones por nivel de dependencia se estima para la dependencia leve, severa y total, pero para el estado no se reporta la dependencia total porque la calidad del dato es baja entre los grupos de edad, presentando coeficientes de variación superiores al 30%.
Fuente: Elaborado por el SIESDE, con datos del Censo de Población y Vivienda INEGI 2020.

- La mayoría de las personas con dependencia leve tiene una limitación. Sin embargo, a partir de los 80 años la mayoría tiene 2 o 3 limitaciones.
- En el grupo con dependencia severa, la mayoría tiene sólo una limitación. Pero a partir de los 60 años hay un mayor porcentaje de personas en este grupo que tienen tres o más limitaciones, 15 años antes en comparación con el nivel nacional.
- La limitación más frecuente entre las personas con dependencia leve es la dificultad para ver (56%), en el grupo de personas con dependencia severa, las más frecuentes son las limitaciones para caminar (50%) y ver (43%), similar al nivel nacional, mientras que en las personas con dependencia total la dificultad para caminar (55%) es la más común.

Tipo de limitaciones por nivel de dependencia. Aguascalientes, 2020.



Nota: Los porcentajes pueden sumar más del 100% debido a que una persona puede tener más de un tipo de limitación.
Fuente: Elaborado por el SIESDE, con datos del Censo de Población y Vivienda INEGI 2020.

Aguascalientes debe identificar los determinantes que están asociados al desarrollo de limitantes funcionales en su población, para poder actuar de manera oportuna desde etapas tempranas de la vida y adecuar los ambientes para grupos que requieren condiciones especiales.

Mortalidad.

Las cinco principales causas de muerte en Aguascalientes durante el 2020 fueron el COVID-19, las enfermedades isquémicas del corazón, la diabetes mellitus, los tumores malignos y la neumonía o influenza.

Tasa de mortalidad de las principales causas de muerte en población adulta por grupos de edad, Aguascalientes, 2020				
50-59 años	60-69 años	70-79 años	80-89 años	90 y + años
COVID-19 308	COVID-19 715.5	COVID-19 1412.2	COVID-19 2082.2	Enf. isquémicas del corazón 3332.3
Diabetes mellitus 125.8	Diabetes mellitus 307	Enf. isquémicas del corazón 581	Enf. isquémicas del corazón 1292.2	Enf. crónicas de las vías respiratorias 2038.2
Tumores malignos ¹ 79.8	Enf. isquémicas del corazón 228.7	Diabetes mellitus 500.2	Enf. crónicas de las vías respiratorias 1004.3	COVID-19 1908.8
Enf. isquémicas del corazón 76.8	Tumores malignos ¹ 172.5	Tumores malignos ¹ 328.4	Diabetes mellitus 897.2	Enf. hipertensivas 1585.2
Neumonía o influenza 57.2	Neumonía o influenza 151.7	Neumonía o influenza 323.4	Enf. de otras partes del aparato digestivo ² 602.6	Diabetes mellitus 1552.9

Muertes por cada 100,000 habitantes

1. No incluye tumores del cuello, cuerpo o del útero, mama, próstata, tráquea, bronquios y pulmones

2. No incluye enfermedades del Hígado

Fuente: Elaborado por el SIESDE, con datos de la Dirección General de Información en Salud. Mortalidad 2020

La pandemia trajo nuevos retos para las entidades respecto a las causas de muerte, Aguascalientes tuvo una fuerte carga de muertes por COVID-19, neumonía e influenza. Dentro de las primeras 5 causas de muerte prevalecen las asociadas a enfermedades crónico degenerativas. Sobresale las enfermedades crónicas de las vías respiratorias en personas mayores de 80 años, sería relevante indagar factores ambientales que puedan impactar en esta condición de salud.