

PANORAMA DEL ENVEJECIMIENTO POBLACIONAL, DEPENDENCIA FUNCIONAL Y MORTALIDAD EN BAJA CALIFORNIA



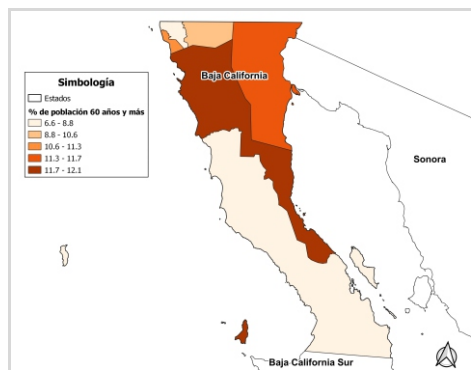
Envejecimiento poblacional.

Hay 3.7 millones de personas en Baja California.

- 50% son hombres y 50% mujeres.
- El 7% son menores de 5 años.
- Un 16% tienen entre 5 y 14 años.
- Se estima que 67% tienen entre los 15 y 59 años.
- El 10% son personas adultas mayores, de 60 años y más.

El grupo de menores de 5 años es 3 puntos porcentuales menor que el grupo de personas de 60 años y más. Esta es una diferencia menor en contraste con la nacional, de igual forma, es un indicio del envejecimiento poblacional para esta región.

Porcentaje de población de 60 años y más por entidad. Baja California, 2020.



Fuente: Elaborado por el SIESDE, con datos del Censo de Población y Vivienda INEGI 2020.

Baja California es una de las 5 entidades con menor población adulta mayor, sin embargo, las características de envejecimiento poblacional son claras, por lo que es primordial comenzar a dirigir esfuerzos que aseguren entornos y condiciones óptimas para la población adulta mayor.

Dependencia funcional.

La dependencia funcional se estima a partir del nivel de dificultad que presenta la persona en al menos un dominio: ver, oír, hablar, caminar, bañarse y/o recordar. Una persona puede ser funcional o independiente (no reporta dificultad); presentar dependencia leve (poca dificultad); severa (mucho dificultad); o total (no puede realizar la actividad).²

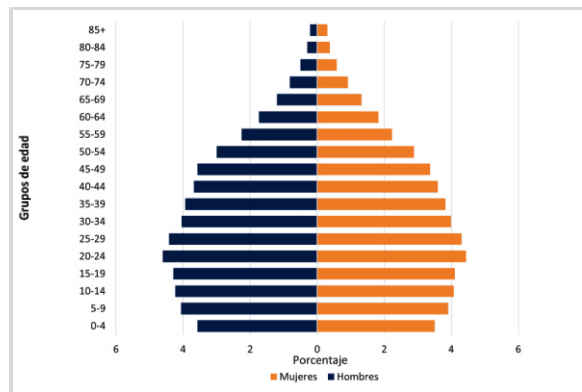
Con base en esta clasificación, se calcula que en Baja California un 80% de la población de 20 y más años es funcional o independiente, 13% presenta dependencia leve, 5% severa y 1% total.

- A partir de los 50 años, el porcentaje de personas con dependencia leve incrementa hasta alcanzar 39% entre los de 80 y 84 años.
- La dependencia severa incrementa a partir de los 55 años y la dependencia total a partir de los 80 años.

1. Ham, R. (1999) El envejecimiento en México: de los conceptos a las necesidades. Papeles de Población, vol. 5, núm. 19, pp. 7-21

2. Esta clasificación considera el criterio de mayor grado de limitación, es decir, basta con reportar que no puede realizar al menos una de las actividades para ser dependiente total, aun cuando en las demás actividades se presente poca o mucha dificultad.

Pirámide poblacional Baja California, 2020.



Fuente: Elaborado por el SIESDE, con datos del Censo de Población y Vivienda INEGI 2020.

El envejecimiento poblacional se entiende como un incremento porcentual y absoluto de la población adulta mayor.¹

En Baja California hay 380,132 habitantes de 60 años y más (47% hombres y 53% mujeres).

- Por cada 100 menores de 0 a 14 años hay cerca de 43 personas de 60 años y más.
- Hay cerca de 12 personas de 80 años y más por cada 100 personas de 60 años y más.

Tijuana San Quintín	Playa del Rosarito Tecate	Mexicali Ensenada
---------------------	---------------------------	-------------------

Municipios con menor envejecimiento

Menos del 10% de la población tiene 60 años y más.

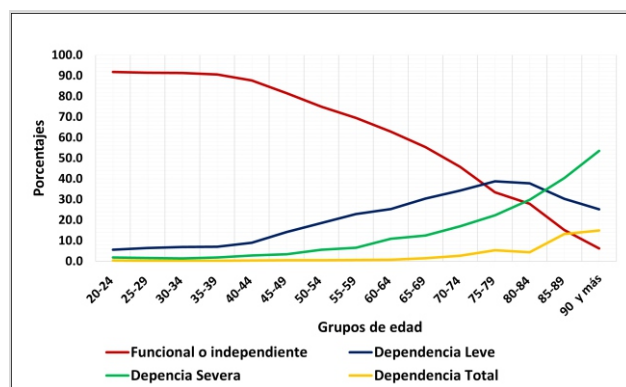
Municipios en proceso de envejecimiento

Por cada 100 personas de 0 a 14 años, hay entre 43 y 49 personas de 60 años y más.

Municipios con mayor envejecimiento

Por cada 100 personas de 0 a 14 años, hay más de 51 personas de 60 años y más.

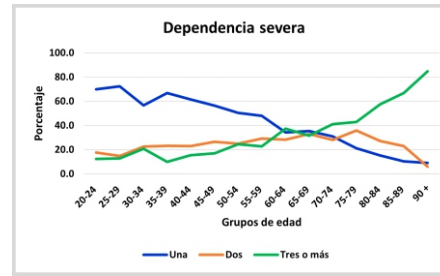
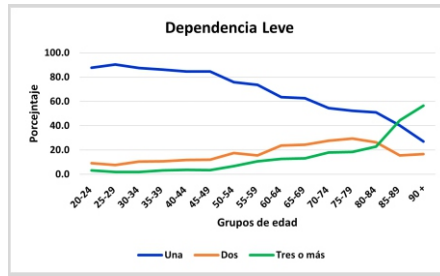
Niveles de dependencia por grupos de edad. Baja California, 2020.



Fuente: Elaborado por el SIESDE, con datos del Censo de Población y Vivienda INEGI 2020.



Número de limitaciones por nivel de dependencia. Baja California, 2020.

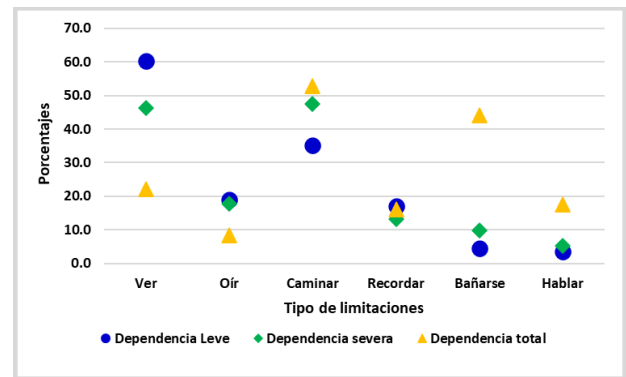


*El indicador número de limitaciones por nivel de dependencia se estima para la dependencia leve, severa y total, pero para el estado no se reporta la dependencia total porque la calidad del dato es baja entre los grupos de edad, presentando coeficientes de variación superiores al 30%

Fuente: Elaborado por el SIESDE, con datos del Censo de Población y Vivienda INEGI 2020.

- La mayoría de las personas con dependencia leve tiene una limitación. Sin embargo, a partir de los 85 años la mayoría tiene 2 o 3 limitaciones.
- En el grupo con dependencia severa, la mayoría tiene sólo una limitación. Pero a partir de los 55 años hay un mayor porcentaje de personas en este grupo que tienen tres o más limitaciones.
- La limitación más frecuente entre las personas con dependencia leve es la dificultad para ver (60%), en el grupo de personas con dependencia severa las más frecuentes son las limitaciones para caminar (48%) y ver (46%), mientras que en las personas con dependencia total las dificultades para caminar (53%) y bañarse (44%) son más comunes.

Tipo de limitaciones por nivel de dependencia. Baja California, 2020.



Nota: Los porcentajes pueden sumar más del 100% debido a que una persona puede tener más de un tipo de limitación.

Fuente: Elaborado por el SIESDE, con datos del Censo de Población y Vivienda INEGI 2020.

En Baja California se identifican limitaciones en vista, caminar y bañarse, por lo que se deberán atender necesidades de espacios aptos para población con dichas necesidades, tanto en el entorno urbano como en sus hogares.

Mortalidad.

Las cinco principales causas de muerte para Baja California durante el 2020 fueron el COVID-19, enfermedades isquémicas del corazón, diabetes mellitus, agresiones (homicidios) y tumores malignos.

Tasa de mortalidad de las principales causas de muerte en población adulta por grupos de edad, Baja California, 2020				
50-59 años	60-69 años	70-79 años	80-89 años	90 y + años
COVID-19 481.6	COVID-19 964.4	COVID-19 1695.3	COVID-19 2426.4	Enf. isquémicas del corazón 6584.8
Diabetes mellitus 181.5	Diabetes mellitus 434	Diabetes mellitus 873.2	Enf. isquémicas del corazón 2133.1	COVID-19 2693.8
Enf. isquémicas del corazón 156.3	Enf. isquémicas del corazón 339.8	Enf. isquémicas del corazón 808.1	Diabetes mellitus 1563.5	Enf. hipertensivas 1890.4
Neumonía o influenza 85.7	Tumores malignos ¹ 202.5	Tumores malignos ¹ 404.5	Enf. crónicas de las vías respiratorias 729.1	Diabetes mellitus 1811.6
Tumores malignos ¹ 85.5	Neumonía o influenza 158.4	Neumonía o influenza 328.4	Enf. cerebrovasculares 723.4	Enf. de la circ. pulmonar y otras enf. del corazón ² 1543.8

Muertes por cada 100,000 habitantes

1. No incluye tumores del cuello, cuerpo o del útero, mama, próstata, tráquea, bronquios y pulmones

2. No incluye parco cardíaco

Fuente: Elaborado por el SIESDE, con datos de la Dirección General de Información en Salud. Mortalidad 2020

Similar que a nivel nacional, Baja californio tuvo una fuerte carga de muertes asociadas a COVID-19, neumonía e influenza. Adicionalmente, las muertes por enfermedades crónicas son prevalentes. Generar estrategias, programas e intervenciones que promuevan estilos de vida saludable y entornos saludables y seguros serán clave para propiciar envejecimiento con calidad de vida.