

PANORAMA DEL ENVEJECIMIENTO POBLACIONAL, DEPENDENCIA FUNCIONAL Y MORTALIDAD EN CHIHUAHUA



CONACYT



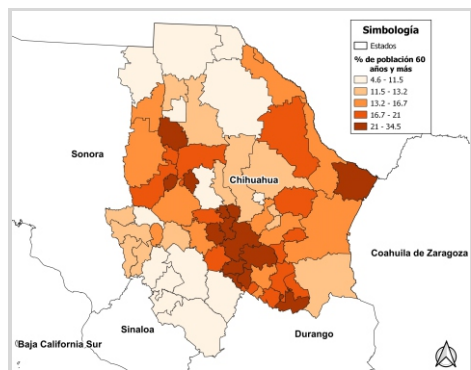
Envejecimiento poblacional.

Hay 3.7 millones de personas en Chihuahua.

- 50% son hombres y 50% mujeres.
- El 8% son menores de 5 años.
- Un 17% tienen entre 5 y 14 años.
- Se estima que 64% tienen entre los 15 y 59 años.
- El 11% son personas adultas mayores, de 60 años y más.

Chihuahua tiene una proporción de población adulta mayor similar al nivel nacional. La población adulta de 60 años o más es 3 puntos porcentuales mayor a la de menores de 5 años.

Porcentaje de población de 60 años y más por entidad. Chihuahua, 2020.



Fuente: Elaborado por el SIESDE, con datos del Censo de Población y Vivienda INEGI 2020.

Chihuahua está cerca de la media nacional respecto a la proporción de población adulta mayor, sin embargo, algunos de sus municipios tienen altos índices de envejecimiento y proporciones de población de 60 años y más superiores a la media estatal.

Dependencia funcional.

La dependencia funcional se estima a partir del nivel de dificultad que presenta la persona en al menos un dominio: ver, oír, hablar, caminar, bañarse y/o recordar. Una persona puede ser funcional o independiente (no reporta dificultad); presentar dependencia leve (poca dificultad); severa (mucho dificultad); o total (no puede realizar la actividad).² Con base en esta clasificación, se calcula que en Chihuahua un 81% de la población de 20 y más años es funcional o independiente, 13% presenta dependencia leve, 5% severa y 1% total.

- A partir de los 40 años, el porcentaje de personas con dependencia leve incrementa hasta alcanzar 42% entre los de 85 y 89 años.
- La dependencia severa incrementa a partir de los 55 años y la dependencia total a partir de los 85 años.

1. Ham, R. (1999) El envejecimiento en México: de los conceptos a las necesidades. Papeles de Población, vol. 5, núm. 19, pp. 7-21
2. Esta clasificación considera el criterio de mayor grado de limitación, es decir, basta con reportar que no puede realizar al menos una de las actividades para ser dependiente total, aun cuando en las demás actividades se presente poca o mucha dificultad.

Pirámide poblacional. Chihuahua, 2020.



Fuente: Elaborado por el SIESDE, con datos del Censo de Población y Vivienda INEGI 2020.

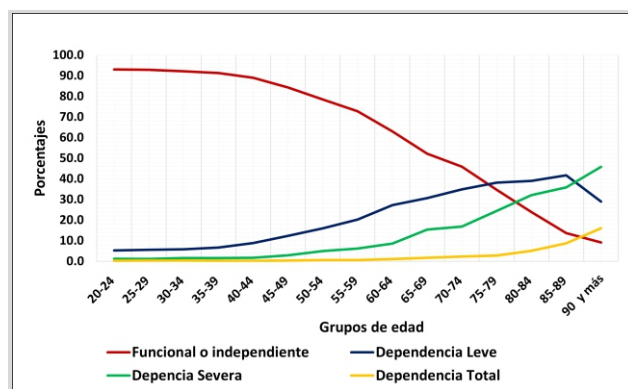
El envejecimiento poblacional se entiende como un incremento porcentual y absoluto de la población adulta mayor.¹

En Chihuahua hay 420,679 habitantes de 60 años y más (46% hombres y 54% mujeres).

- Por cada 100 menores de 0 a 14 años hay cerca de 45 personas de 60 años y más.
- Hay cerca de 13 personas de 80 años y más por cada 100 personas de 60 años y más.

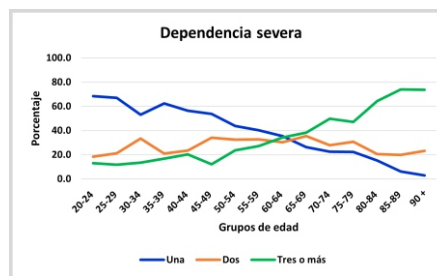
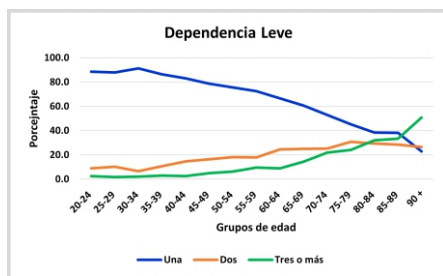
Juárez Guadalupe y Calvo Aquiles Serdán	Chihuahua Hidalgo del Parral Camargo	Dr. Belisario Domínguez Gran Morelos Manuel Benavides
Municipios con menor envejecimiento	Municipios más poblados en proceso de envejecimiento	Municipios con mayor envejecimiento
Menos del 9% de la población tiene 60 años y más.	Por cada 100 personas de 0 a 14 años, hay entre 53 y 56 personas de 60 años y más.	Por cada 100 personas de 0 a 14 años, hay más de 138 personas de 60 años y más.

Niveles de dependencia por grupos de edad. Chihuahua, 2020.



Fuente: Elaborado por el SIESDE, con datos del Censo de Población y Vivienda INEGI 2020.

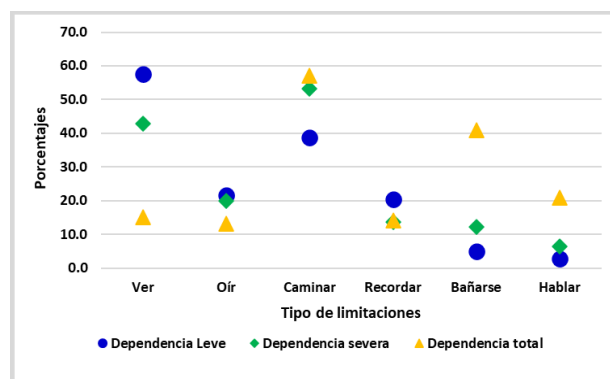
Número de limitaciones por nivel de dependencia. Chihuahua, 2020.



*El indicador número de limitaciones por nivel de dependencia se estima para la dependencia leve, severa y total, pero para el estado no se reporta la dependencia total porque la calidad del dato es baja entre los grupos de edad, presentando coeficientes de variación superiores al 30%. Fuente: Elaborado por el SIESDE, con datos del Censo de Población y Vivienda INEGI 2020.

- La mayoría de las personas con dependencia leve tiene una limitación. Sin embargo, a partir de los 75 años la mayoría tiene 2 o 3 limitaciones.
- En el grupo con dependencia severa, la mayoría tiene sólo una limitación. Pero a partir de los 60 años hay un mayor porcentaje de personas en este grupo que tienen tres o más limitaciones.
- La limitación más frecuente entre las personas con dependencia leve es la dificultad para ver (58%), en el grupo de personas con dependencia severa las más frecuentes son las limitaciones para caminar (53%) y ver (43%), mientras que en las personas con dependencia total la dificultad para caminar (57%) es la más común.

Tipo de limitaciones por nivel de dependencia. Chihuahua, 2020.



Nota: Los porcentajes pueden sumar más del 100% debido a que una persona puede tener más de un tipo de limitación. Fuente: Elaborado por el SIESDE, con datos del Censo de Población y Vivienda INEGI 2020.

Considerando la proporción de adultos mayores y que las limitaciones funcionales se presentan en grupos de edad previos al estimado nacional, Chihuahua debe encaminarse a la asistencia preventiva, sin dejar de lado el diagnóstico y tratamiento oportuno para asegurar un envejecimiento saludable.

Mortalidad.

Las cinco principales causas de muerte en Chihuahua durante el 2020 fueron el COVID-19, las enfermedades isquémicas del corazón, la diabetes mellitus, las agresiones (homicidios y neumonía o influenza).

Tasa de mortalidad de las principales causas de muerte en población adulta por grupos de edad, Chihuahua, 2020				
50-59 años	60-69 años	70-79 años	80-89 años	90 y + años
COVID-19 420.5	COVID-19 779.7	COVID-19 1330.7	Enf. isquémicas del corazón 3371.6	Enf. isquémicas del corazón 7898.7
Diabetes mellitus 176.7	Enf. isquémicas del corazón 466.5	Enf. isquémicas del corazón 1197.8	COVID-19 1776.4	Enf. de la circ. pulmonar y otras enf. del corazón ² 2253.2
Enf. isquémicas del corazón 168.7	Diabetes mellitus 412.4	Diabetes mellitus 851.4	Diabetes mellitus 1456	COVID-19 1860.8
Tumores malignos ¹ 89.6	Tumores malignos ¹ 216.5	Neumonía o influenza 386.2	Enf. crónicas de las vías respiratorias 934.6	Enf. crónicas de las vías respiratorias 1455.7
Enf. del Hígado 83.5	Neumonía o influenza 180.2	Tumores malignos ¹ 352.2	Enf. de la circ. pulmonar y otras enf. del corazón ² 897	Diabetes mellitus 1430.4

Muertes por cada 100,000 habitantes

1. No incluye tumores del cuello, cuerpo o del útero, mama, próstata, tráquea, bronquios y pulmones

2. No incluye paro cardíaco

Fuente: Elaborado por el SIESDE, con datos de la Dirección General de Información en Salud. Mortalidad 2020

Las muertes por agresiones (homicidios) es una de las primeras 5 causas de muerte en Chihuahua y similar a otras entidades del norte, el COVID-19 afectó a grupos vulnerables, en especial personas mayores. Chihuahua debe garantizar un entorno amigable con el envejecimiento.