

# PANORAMA DEL ENVEJECIMIENTO POBLACIONAL, DEPENDENCIA FUNCIONAL Y MORTALIDAD EN COAHUILA DE ZARAGOZA



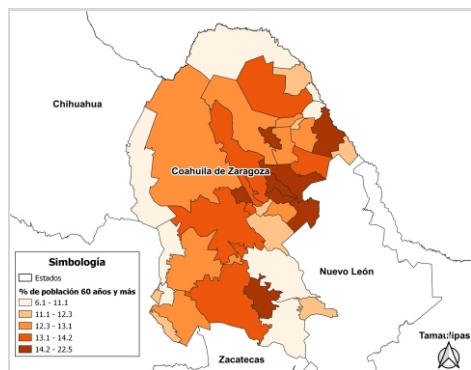
## Envejecimiento poblacional.

Hay 3.1 millones de personas en Coahuila de Zaragoza.

- 50% son hombres y 50% mujeres.
- El 9% son menores de 5 años.
- Un 17% tienen entre 5 y 14 años.
- Se estima que 63% tienen entre los 15 y 59 años.
- El 11% son personas adultas mayores, de 60 años y más.

Coahuila de Zaragoza presenta apenas un punto porcentual menos en población adulta mayor respecto al porcentaje nacional, la proporción de menores de 5 años es menor que la de población adulta mayor, confirmando el proceso de envejecimiento poblacional.

### Porcentaje de población de 60 y más por entidad. Coahuila de Zaragoza, 2020.



Fuente: Elaborado por el SIESDE, con datos del Censo de Población y Vivienda INEGI 2020.

Pese a tener una proporción de población adulta mayor similar al nivel nacional, Coahuila tiene municipios con índices de envejecimiento altos, como el caso de Abasolo con 111 adultos mayores por cada 100 personas de 0-14 años. La entidad debe asegurar condiciones para un envejecimiento saludable.

## Dependencia funcional.

La dependencia funcional se estima a partir del nivel de dificultad que presenta la persona en al menos un dominio: ver, oír, hablar, caminar, bañarse y/o recordar. Una persona puede ser funcional o independiente (no reporta dificultad); presentar dependencia leve (poca dificultad); severa (mucho dificultad); o total (no puede realizar la actividad).<sup>2</sup>

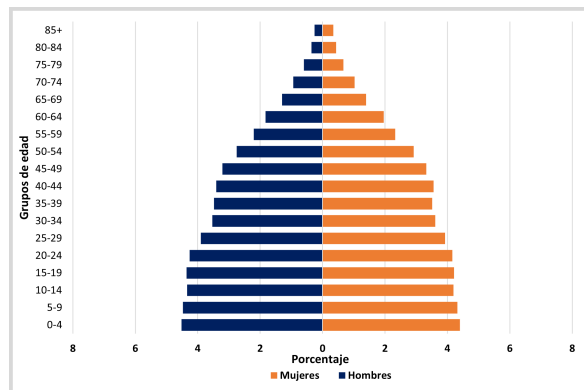
Con base en esta clasificación, se calcula que en Coahuila un 83% de la población de 20 y más años es funcional o independiente, 12% presenta dependencia leve, 4% severa y 1% total.

- A partir de los 45 años, el porcentaje de personas con dependencia leve incrementa hasta alcanzar 38% entre los de 75 y 79 años.
- La dependencia severa incrementa a partir de los 65 años y la dependencia total a partir de los 80 años.

1. Ham, R. (1999) El envejecimiento en México: de los conceptos a las necesidades. Papeles de Población, vol. 5, núm. 19, pp. 7-21

2. Esta clasificación considera el criterio de mayor grado de limitación, es decir, basta con reportar que no puede realizar al menos una de las actividades para ser dependiente total, aun cuando en las demás actividades se presente poca o mucha dificultad.

## Pirámide poblacional. Coahuila de Zaragoza, 2020.



Fuente: Elaborado por el SIESDE, con datos del Censo de Población y Vivienda INEGI 2020.

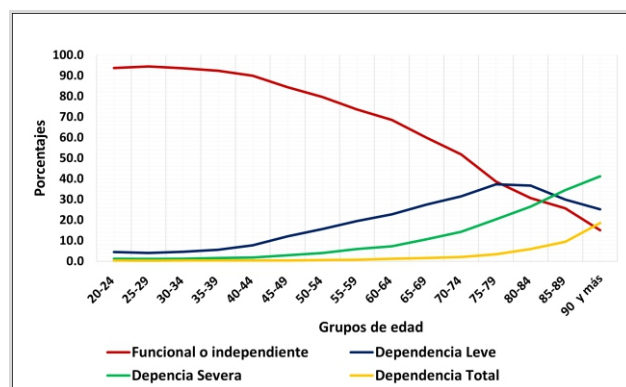
El envejecimiento poblacional se entiende como un incremento porcentual y absoluto de la población adulta mayor.<sup>1</sup>

En Coahuila de Zaragoza hay 349,220 habitantes de 60 años y más (47% hombres y 53% mujeres).

- Por cada 100 menores de 0 a 14 años hay cerca de 42 personas de 60 años y más.
- Hay cerca de 13 personas de 80 años y más por cada 100 personas de 60 años y más.

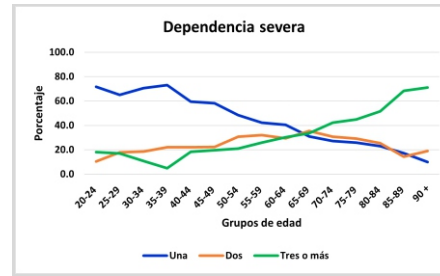
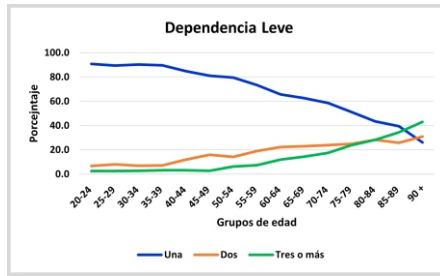
Ramos Arizpe Acuña Sierra Mojada	Torreón Monclova San Pedro Múzquiz	Abasolo Lamadriá Guerrero
Municipios con menor envejecimiento	Municipios más poblados en proceso de envejecimiento	Municipios con mayor envejecimiento
Menos del 9% de la población tiene 60 años y más.	Por cada 100 personas de 0 a 14 años, hay entre 45 y 51 personas de 60 años y más.	Por cada 100 personas de 0 a 14 años, hay más de 69 personas de 60 años y más.

## Niveles de dependencia por grupos de edad. Coahuila de Zaragoza, 2020.



Fuente: Elaborado por el SIESDE, con datos del Censo de Población y Vivienda INEGI 2020.

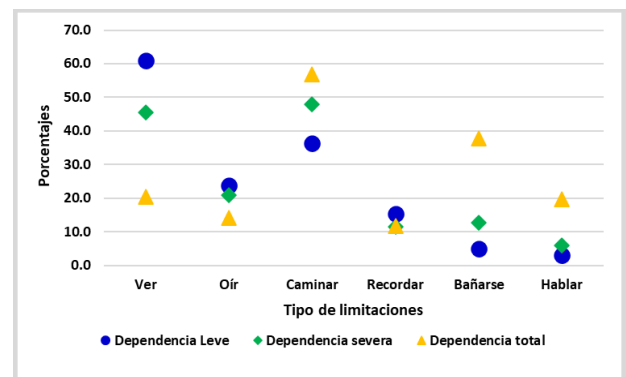
## Número de limitaciones por nivel de dependencia. Coahuila de Zaragoza, 2020.



\*El indicador número de limitaciones por nivel de dependencia se estima para la dependencia leve, severa y total, pero para el estado no se reporta la dependencia total porque la calidad del dato es baja entre los grupos de edad, presentando coeficientes de variación superiores al 30%.  
Fuente: Elaborado por el SIESDE, con datos del Censo de Población y Vivienda INEGI 2020.

- La mayoría de las personas con dependencia leve tiene una limitación. Sin embargo, a partir de los 80 años la mayoría tiene 2 o 3 limitaciones.
- En el grupo con dependencia severa, la mayoría tiene solo una limitación. Pero a partir de los 50 años hay un mayor porcentaje de personas en este grupo que tienen tres o más limitaciones.
- La limitación más frecuente entre las personas con dependencia leve es la dificultad para ver (61%), en el grupo de personas con dependencia severa las más frecuentes son las limitaciones para caminar (48%) y ver (46%), mientras que en las personas con dependencia total la dificultad para caminar (57%) fue la más común.

## Tipo de limitaciones por nivel de dependencia. Coahuila de Zaragoza, 2020.



Nota: Los porcentajes pueden sumar más del 100% debido a que una persona puede tener más de un tipo de limitación.  
Fuente: Elaborado por el SIESDE, con datos del Censo de Población y Vivienda INEGI 2020.

Coahuila debe de implementar estrategias de prevención para asegurar un envejecimiento con el mínimo posible de limitaciones funcionales, así como incorporar ambientes aptos para la movilidad en todas las etapas de la vida.

## Mortalidad.

Las cinco principales causas de muerte en Coahuila durante el 2020 fueron el COVID-19, la diabetes mellitus, las enfermedades isquémicas del corazón, los tumores malignos y la neumonía o influenza.

Tasa de mortalidad de las principales causas de muerte en población adulta por grupos de edad, Coahuila de Zaragoza, 2020				
50-59 años	60-69 años	70-79 años	80-89 años	90 y + años
COVID-19 391.1	COVID-19 873.6	COVID-19 1559	Enf. isquémicas del corazón 2594.1	Enf. isquémicas del corazón 6006.6
Diabetes mellitus 209.1	Diabetes mellitus 565.6	Diabetes mellitus 1019.9	COVID-19 1858.6	Enf. hipertensivas 1905.6
Enf. isquémicas del corazón 116.8	Enf. isquémicas del corazón 356	Enf. isquémicas del corazón 971.6	Diabetes mellitus 1532	Senilidad 1836.5
Tumores malignos <sup>1</sup> 83.7	Tumores malignos <sup>1</sup> 183.9	Enf. hipertensivas 396.3	Enf. hipertensivas 963.8	Diabetes mellitus 1408.5
Neumonía o influenza 80.3	Neumonía o influenza 177	Tumores malignos 371.1	Enf. cerebrovasculares 610.7	COVID-19 1408.5

Muertes por cada 100,000 habitantes

1. No incluye tumores del cuello, cuerpo o del útero, mama, próstata, tráquea, bronquios y pulmones

Fuente: Elaborado por el SIESDE, con datos de la Dirección General de Información en Salud. Mortalidad 2020

El COVID-19 desplazó a causas como enfermedades crónico degenerativas. Sobresale la senilidad como causa de muerte para el grupo de 90 años y más. Es importante reforzar las estrategias de prevención y promoción de la salud sin olvidar la salud mental, para así asegurar etapas de envejecimiento de calidad.