

PANORAMA DEL ENVEJECIMIENTO POBLACIONAL, DEPENDENCIA FUNCIONAL Y MORTALIDAD EN COLIMA



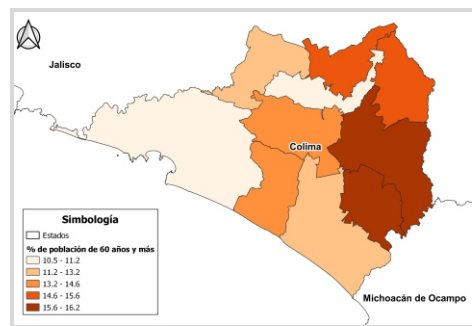
Envejecimiento poblacional.

Hay 731,391 personas en Colima.

- Un 49% son hombres y 51% mujeres.
- El 7% son menores de 5 años.
- Un 17% tienen entre 5 y 14 años.
- Se estima que 64% tienen entre los 15 y 59 años.
- El 13% son personas adultas mayores, de 60 años y más.

El grupo de menores de 5 años tiene 5.4 puntos porcentuales menos que el grupo de personas de 60 años y más. Colima ocupa el lugar 10 dentro de las entidades con mayor porcentaje de población de 60 años y más, apenas con 0.5% más que el porcentaje nacional.

Porcentaje de población de 60 años y más por entidad. Colima, 2020.



Fuente: Elaborado por el SIESDE, con datos del Censo de Población y Vivienda INEGI 2020.

Más de la mitad de los municipios en Colima tienen una tendencia al envejecimiento por encima del índice nacional, lo cual coloca a esta entidad en un momento clave para la implementación de políticas y direccionar recursos que aseguren condiciones propicias para el envejecimiento funcional de su población.

Dependencia funcional.

La dependencia funcional se estima a partir del nivel de dificultad que presenta la persona en al menos un dominio: ver, oír, hablar, caminar, bañarse y/o recordar. Una persona puede ser funcional o independiente (no reporta dificultad); presentar dependencia leve (poca dificultad); severa (mucho dificultad); o total (no puede realizar la actividad).²

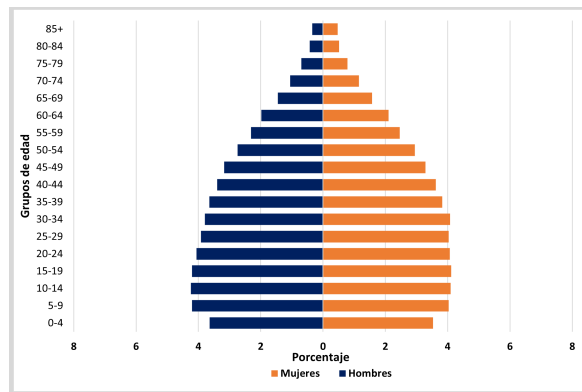
Con base en esta clasificación, se calcula que en Colima un 79% de la población de 20 y más años es funcional o independiente, 14% presenta dependencia leve, 6% severa y 1% total, cifras similares al nivel nacional.

- A partir de los 40 años, el porcentaje de personas con dependencia leve incrementa hasta alcanzar 37% entre los de 80 y 84 años.
- La dependencia severa incrementa a partir de los 60 años y la dependencia total a partir de los 80 años.

1. Ham, R. (1999) El envejecimiento en México: de los conceptos a las necesidades. Papeles de Población, vol. 5, núm. 19, pp. 7-21

2. Esta clasificación considera el criterio de mayor grado de limitación, es decir, basta con reportar que no puede realizar al menos una de las actividades para ser dependiente total, aun cuando en las demás actividades se presente poca o mucha dificultad.

Pirámide poblacional, Colima, 2020.



Fuente: Elaborado por el SIESDE, con datos del Censo de Población y Vivienda INEGI 2020.

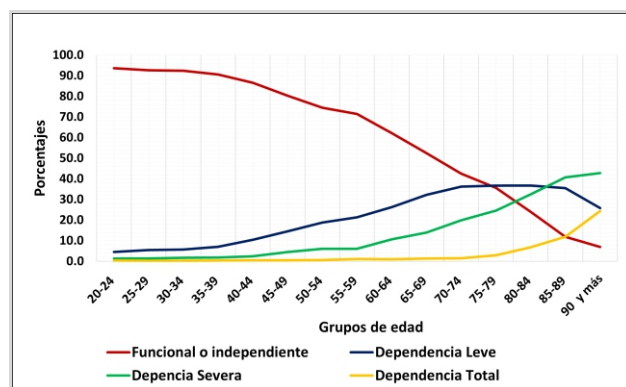
El envejecimiento poblacional se entiende como un incremento porcentual y absoluto de la población adulta mayor.¹

En Colima hay 91,802 habitantes de 60 años y más (48% hombres y 52% mujeres).

- Por cada 100 menores de 0 a 14 años hay cerca de 53 personas de 60 años y más.
- Hay cerca de 14 personas de 80 años y más por cada 100 personas de 60 años y más.

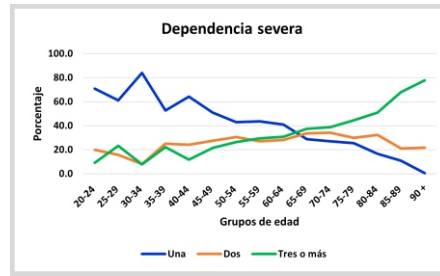
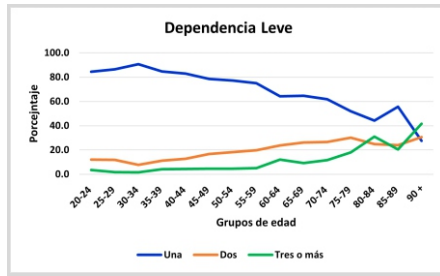
Tecomán Villa de Álvarez Manzanillo Minatitlán	Coquimatlán Armería	Colima Ixtlahuacán Cuahutemoc Comala
Municipios con menor envejecimiento	Municipios en proceso de envejecimiento	Municipios con mayor envejecimiento
Menos del 12% de la población tiene 60 años y más.	Por cada 100 personas de 0 a 14 años, hay entre 55 y 59 personas de 60 años y más.	Por cada 100 personas de 0 a 14 años, hay más de 69 personas de 60 años y más.

Niveles de dependencia por grupos de edad. Colima, 2020.



Fuente: Elaborado por el SIESDE, con datos del Censo de Población y Vivienda INEGI 2020.

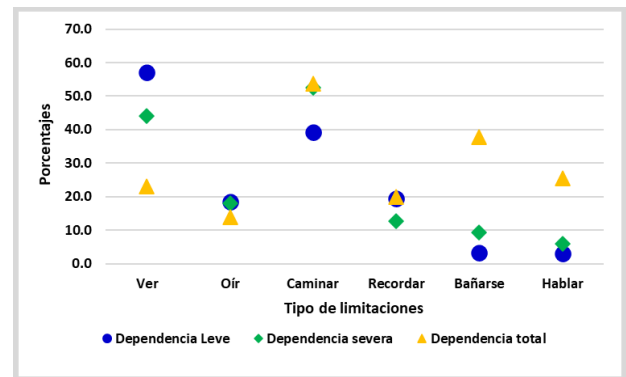
Número de limitaciones por nivel de dependencia. Colima, 2020.



*El indicador número de limitaciones por nivel de dependencia se estima para la dependencia leve, severa y total, pero para el estado no se reporta la dependencia total porque la calidad del dato es baja entre los grupos de edad, presentando coeficientes de variación superiores al 30%. Fuente: Elaborado por el SIESDE, con datos del Censo de Población y Vivienda INEGI 2020.

- La mayoría de las personas con dependencia leve tiene una limitación. De los 80-84 años la mayoría tiene 2 o 3 limitaciones, de los 85-90 años parece incrementar el número de personas con una limitación y posteriormente disminuye abruptamente.
- En el grupo con dependencia severa, la mayoría tiene sólo una limitación hasta los 70 años, a partir de este punto las personas con tres o más limitaciones incrementan de forma considerable.
- La limitación más frecuente entre las personas con dependencia leve es la dificultad para ver (57%), en el grupo de personas con dependencia severa las más frecuentes son las limitaciones para caminar (53%) y ver (44%), mientras que en las personas con dependencia total las dificultades para caminar (54%) y bañarse (38%) son las dificultades más comunes.

Tipo de limitaciones por nivel de dependencia. Colima, 2020.



Nota: Los porcentajes pueden sumar más del 100% debido a que una persona puede tener más de un tipo de limitación. Fuente: Elaborado por el SIESDE, con datos del Censo de Población y Vivienda INEGI 2020.

En Colima, las principales limitantes en la población están asociadas a la movilidad y la visión por lo que se deben enfocar esfuerzos para asegurar espacios adecuados para los individuos en con dichas condiciones.

Mortalidad.

Las cinco principales causas de muerte en Colima durante el 2020 fueron el COVID-19, las enfermedades isquémicas del corazón, la diabetes mellitus, las agresiones (homicidios) y los tumores malignos.

Tasa de mortalidad de las principales causas de muerte en población adulta por grupos de edad, Colima, 2020				
50-59 años	60-69 años	70-79 años	80-89 años	90 y + años
COVID-19 221.7	COVID-19 497.5	COVID-19 912.3	Enf. isquémicas del corazón 2582.8	Enf. isquémicas del corazón 7376.2
Diabetes mellitus 149.5	Diabetes mellitus 364	Diabetes mellitus 826.4	Diabetes mellitus 1518	Senilidad 2623.8
Enf. isquémicas del corazón 91.5	Enf. isquémicas del corazón 228.5	Enf. isquémicas del corazón 785.5	COVID-19 1423.1	Diabetes mellitus 1980.2
Tumores malignos ¹ 68.3	Tumores malignos ¹ 206.3	Tumores malignos ¹ 364.1	Neumonía o influenza 706.3	Enf. hipertensivas 1831.7
Agresiones (homicidios) 63.2	Neumonía o influenza 117.3	Neumonía o influenza 327.3	Enf. crónicas de las vías respiratorias 569.3	Neumonía o influenza 1336.6

Muertes por cada 100,000 habitantes

1. No incluye tumores del cuello, cuerpo o del útero, mama, próstata, tráquea, bronquios y pulmones

Fuente: Elaborado por el SIESDE, con datos de la Dirección General de Información en Salud. Mortalidad 2020

Es necesario remarcar como las agresiones (homicidios) se mantienen como una de las principales causas de muerte en Coahuila, afectando también al grupo de 50-59 años. Los tumores malignos permanecen en los grupos de 50-79 años como una de las primeras 5 causas de muerte. Colima debe centrarse en programas enfocados a causas de muerte prevenibles y asegurar la cobertura en salud, así como identificar factores ambientales que puedan estar determinando la salud de su población.