

PANORAMA DEL ENVEJECIMIENTO POBLACIONAL, DEPENDENCIA FUNCIONAL Y MORTALIDAD EN GUERRERO



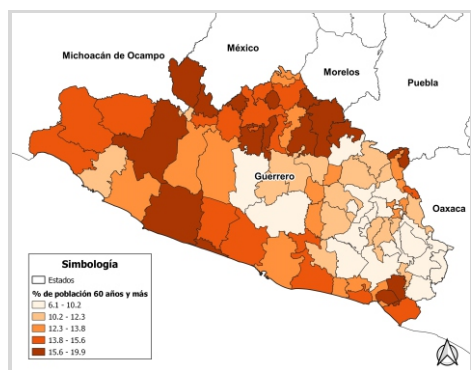
Envejecimiento poblacional.

Hay 3.5 millones de personas en Guerrero.

- Un 48% son hombres y 52% mujeres.
- El 9.5% son menores de 5 años.
- Un 20% tienen entre 5 y 14 años.
- Se estima que 58% tienen entre los 15 y 59 años.
- El 12.5% son personas adultas mayores, de 60 años y más.

Guerrero se encuentra dentro de las 10 entidades con mayor porcentaje de población adulta mayor. Aunado a lo anterior, la proporción de personas menores de 5 años es 3 puntos porcentuales menor a la de adultos mayores.

Porcentaje de población de 60 años y más por entidad. Guerrero, 2020.



Fuente: Elaborado por el SIESDE, con datos del Censo de Población y Vivienda INEGI 2020.

Se debe considerar la diversidad interna en Guerrero entre los municipios con mayor y menor transición poblacional al envejecimiento, para atender las necesidades específicas de atención en salud y así evitar secuelas que desencadenen en limitaciones funcionales en población adulta mayor.

Dependencia funcional.

La dependencia funcional se estima a partir del nivel de dificultad que presenta la persona en al menos un dominio: ver, oír, hablar, caminar, bañarse y/o recordar. Una persona puede ser funcional o independiente (no reporta dificultad); presentar dependencia leve (poca dificultad); severa (mucho dificultad); o total (no puede realizar la actividad).²

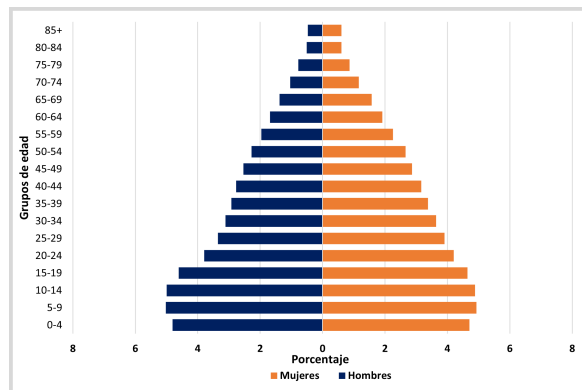
Con base en esta clasificación, se calcula que en Guerrero un 74% de la población de 20 y más años es funcional o independiente, 18% presenta dependencia leve, 7% severa y 1% total.

- A partir de los 40 años, el porcentaje de personas con dependencia leve incrementa hasta alcanzar 41% entre los de 75 y 79 años.
- La dependencia severa incrementa a partir de los 55 años y la dependencia total a partir de los 85 años.

1. Ham, R. (1999) El envejecimiento en México: de los conceptos a las necesidades. Papeles de Población, vol. 5, núm. 19, pp. 7-21

2. Esta clasificación considera el criterio de mayor grado de limitación, es decir, basta con reportar que no puede realizar al menos una de las actividades para ser dependiente total, aun cuando en las demás actividades se presente poca o mucha dificultad.

Pirámide poblacional. Guerrero, 2020.



Fuente: Elaborado por el SIESDE, con datos del Censo de Población y Vivienda INEGI 2020.

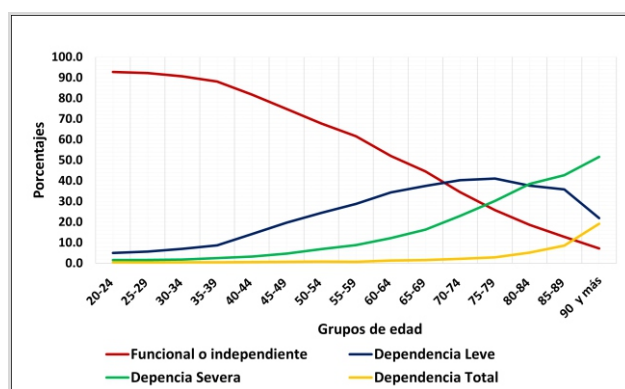
El envejecimiento poblacional se entiende como un incremento porcentual y absoluto de la población adulta mayor.¹

En Guerrero hay 445,345 habitantes de 60 años y más (47% hombres y 53% mujeres).

- Por cada 100 menores de 0 a 14 años hay cerca de 43 personas de 60 años y más.
- Hay cerca de 17 personas de 80 años y más por cada 100 personas de 60 años y más.

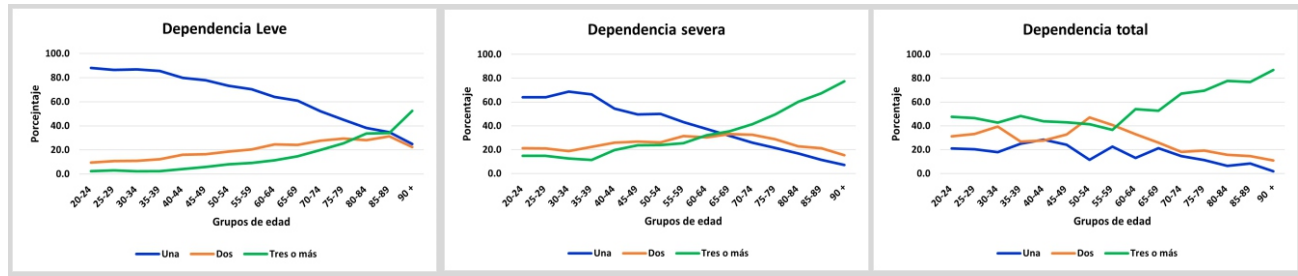
Acatepec Jose Joaquín de Herrera	Acapulco de Juárez Taxco de Alarcón Coyuca de Benítez	Benito Juárez Cuetzala del Progreso Tlalchapa Buenavista de Cuéllar
Municipios con menor envejecimiento	Municipios más poblados en proceso de envejecimiento	Municipios con mayor envejecimiento
Menos del 8% de la población tiene 60 años y más.	Por cada 100 personas de 0 a 14 años, hay entre 48 y 49 personas de 60 años y más.	Por cada 100 personas de 0 a 14 años, hay más de 68 personas de 60 años y más.

Niveles de dependencia por grupos de edad. Guerrero, 2020.



Fuente: Elaborado por el SIESDE, con datos del Censo de Población y Vivienda INEGI 2020.

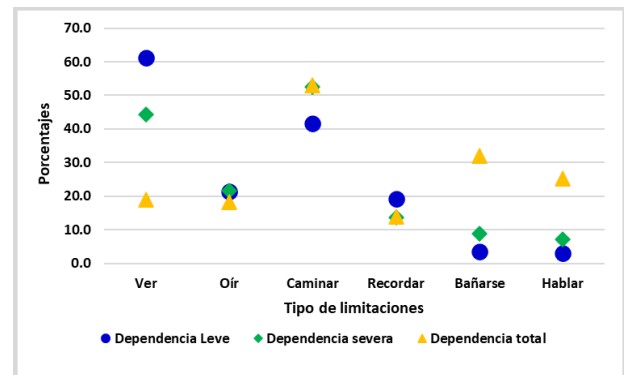
Número de limitaciones por nivel de dependencia. Guerrero, 2020



Fuente: Elaborado por el SIESDE, con datos del Censo de Población y Vivienda INEGI 2020.

- La mayoría de las personas con dependencia leve tiene una limitación. Sin embargo, a partir de los 75 años la mayoría tiene 2 o 3 limitaciones.
- En el grupo con dependencia severa, la mayoría tiene sólo una limitación. Pero a partir de los 60 años hay un mayor porcentaje de personas en este grupo que tienen tres o más limitaciones.
- Entre la población con dependencia total, sobresalen las personas con tres o más limitaciones a lo largo de toda la vida, en especial a partir de los 60 años.
- La limitación más frecuente entre las personas con dependencia leve es la dificultad para ver (61%), en el grupo de personas con dependencia severa las más frecuentes son las limitaciones para caminar (53%) y ver (44%), mientras que en las personas con dependencia total la dificultad para caminar (53%) es la más común.

Tipo de limitaciones por nivel de dependencia. Guerrero, 2020.



Nota: Los porcentajes pueden sumar más del 100% debido a que una persona puede tener más de un tipo de limitación.

Fuente: Elaborado por el SIESDE, con datos del Censo de Población y Vivienda INEGI 2020.

Considerando los indicadores de envejecimiento y de dependencia funcional, Guerrero debe centrar esfuerzos en adecuar sus entornos para asegurar la accesibilidad a personas con algún tipo de limitación funcional.

Mortalidad.

Las cinco principales causas de muerte en Guerrero durante el 2020 fueron el COVID-19, la diabetes mellitus, las enfermedades isquémicas del corazón, las agresiones (homicidios) y los tumores malignos.

Tasa de mortalidad de las principales causas de muerte en población adulta por grupos de edad, Guerrero, 2020				
50-59 años	60-69 años	70-79 años	80-89 años	90 y + años
COVID-19 268.4	COVID-19 581.1	COVID-19 929.7	Enf. isquémicas del corazón 1975.2	Enf. isquémicas del corazón 5111.3
Diabetes mellitus 226.4	Diabetes mellitus 454.3	Diabetes mellitus 865.9	Diabetes mellitus 1289.2	Diabetes mellitus 1338.7
Enf. isquémicas del corazón 95.4	Enf. isquémicas del corazón 235.4	Enf. isquémicas del corazón 659.9	COVID-19 1080.6	Enf. hipertensivas 1286.5
Tumores malignos ¹ 62.7	Tumores malignos ¹ 133.9	Tumores malignos ¹ 256.8	Enf. cerebrovasculares 629.6	Enf. cerebrovasculares 1095.3
Enf. del Hígado 55.3	Neumonía o influenza 107.2	Enf. cerebrovasculares 214.8	Enf. crónicas de las vías respiratorias 561.9	COVID-19 982.3

Muertes por cada 100,000 habitantes

1. No incluye tumores del cuello, cuerpo o del útero, mama, próstata, tráquea, bronquios y pulmones

Fuente: Elaborado por el SIESDE, con datos de la Dirección General de Información en Salud. Mortalidad 2020

Las muertes por COVID-19 prevalecen en los 5 grupos de adultos mayores, así como las muertes por neumonía, influenza. El resto de las principales causas de muerte entre la población de 60 y más años se asocia con enfermedades crónico degenerativas, similar al nivel nacional. Es necesario continuar con las estrategias preventivas y de promoción a la salud con enfoque a patologías no transmisibles.