

# PANORAMA DEL ENVEJECIMIENTO POBLACIONAL, DEPENDENCIA FUNCIONAL Y MORTALIDAD EN HIDALGO



CONACYT



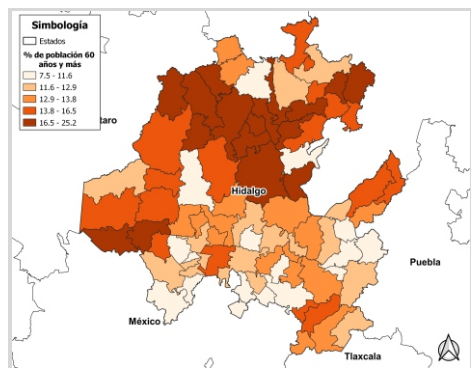
## Envejecimiento poblacional.

Hay poco más de 3 millones de personas en Hidalgo.

- Un 48% son hombres y 52% mujeres.
- El 8% son menores de 5 años.
- Un 18% tienen entre 5 y 14 años.
- Se estima que 62% tienen entre los 15 y 59 años.
- El 12% son personas adultas mayores, de 60 años y más.

La proporción de personas adultas mayores es 5% más en comparación con los menores de 5 años, un punto porcentual más que el nivel nacional. Hidalgo presenta estadísticas que confirman su proceso de envejecimiento poblacional.

## Porcentaje de población de 60 años y más por entidad. Hidalgo, 2020.



Fuente: Elaborado por el SIESDE, con datos del Censo de Población y Vivienda INEGI 2020.

Hidalgo presenta heterogeneidad en cuanto al proceso de envejecimiento de sus municipios, por lo que deberá realizar un diagnóstico específico para incorporar las mejores estrategias de acceso a servicios y entornos urbanos con base en las oportunidades y necesidades que se identifiquen.

## Dependencia funcional.

La dependencia funcional se estima a partir del nivel de dificultad que presenta la persona en al menos un dominio: ver, oír, hablar, caminar, bañarse y/o recordar. Una persona puede ser funcional o independiente (no reporta dificultad); presentar dependencia leve (poca dificultad); severa (mucho dificultad); o total (no puede realizar la actividad).<sup>2</sup>

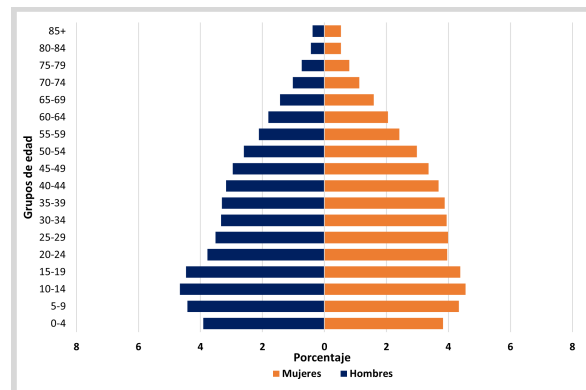
Con base en esta clasificación, se calcula que en Hidalgo un 76% de la población de 20 y más años es funcional o independiente, 17% presenta dependencia leve, 6% severa y 1% total.

- A partir de los 40 años, el porcentaje de personas con dependencia leve incrementa hasta alcanzar 42% entre los de 75 y 79 años.
- La dependencia severa incrementa a partir de los 60 años y la dependencia total a partir de los 85 años.

1. Ham, R. (1999) El envejecimiento en México: de los conceptos a las necesidades. Papeles de Población, vol. 5, núm. 19, pp. 7-21

2. Esta clasificación considera el criterio de mayor grado de limitación, es decir, basta con reportar que no puede realizar al menos una de las actividades para ser dependiente total, aun cuando en las demás actividades se presente poca o mucha dificultad.

## Pirámide poblacional. Hidalgo, 2020.



Fuente: Elaborado por el SIESDE, con datos del Censo de Población y Vivienda INEGI 2020.

El envejecimiento poblacional se entiende como un incremento porcentual y absoluto de la población adulta mayor.<sup>1</sup>

En Hidalgo hay 384,074 habitantes de 60 años y más (47% hombres y 53% mujeres).

- Por cada 100 menores de 0 a 14 años hay cerca de 49 personas de 60 años y más.
- Hay cerca de 15 personas de 80 años y más por cada 100 personas de 60 años y más.

Mineral de la Reforma  
Tizayuca  
Atotonilco de Tula

Pachuca de Soto  
Tula de Allende  
Actopan

Eloxochitlán  
Xochicoatlán  
Huautla

Municipios con menor envejecimiento

Municipios más poblados en proceso de envejecimiento

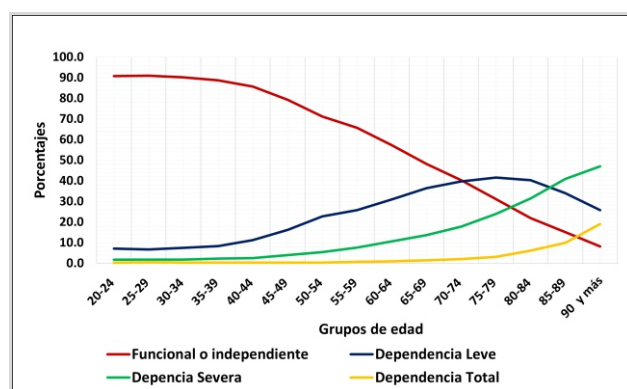
Municipios con mayor envejecimiento

Menos del 9% de la población tiene 60 años y más.

Por cada 100 personas de 0 a 14 años, hay entre 50 y 66 personas de 60 años y más.

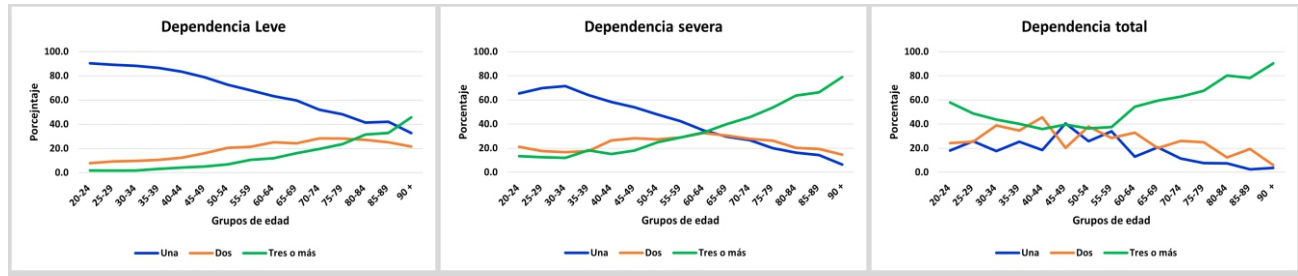
Por cada 100 personas de 0 a 14 años, hay más de 89 personas de 60 años y más.

## Niveles de dependencia por grupos de edad. Hidalgo, 2020.



Fuente: Elaborado por el SIESDE, con datos del Censo de Población y Vivienda INEGI 2020.

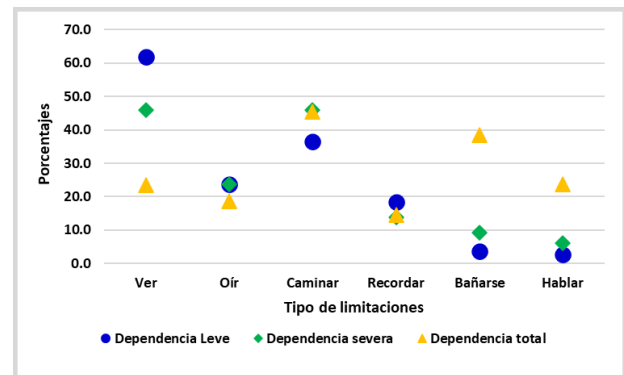
## Número de limitaciones por nivel de dependencia. Hidalgo, 2020.



Fuente: Elaborado por el SIESDE, con datos del Censo de Población y Vivienda INEGI 2020.

- La mayoría de las personas con dependencia leve tiene una limitación. Sin embargo, a partir de los 75 años la mayoría tiene 2 o 3 limitaciones.
- En el grupo con dependencia severa, la mayoría tiene sólo una limitación. Pero a partir de los 60 años hay un mayor porcentaje de personas en este grupo que tienen tres o más limitaciones.
- Entre la población con dependencia total, sobresalen las personas con tres o más limitaciones a lo largo de toda la vida, en especial a partir de los 60 años.
- La limitación más frecuente entre las personas con dependencia leve es la dificultad para ver (62%), en el grupo de personas con dependencia severa las más frecuentes son las limitaciones para caminar (46%) y ver (46%), mientras que en las personas con dependencia total las dificultades para caminar (45%) y bañarse (38%), son las más comunes.

## Tipo de limitaciones por nivel de dependencia. Hidalgo, 2020.



Nota: Los porcentajes pueden sumar más del 100% debido a que una persona puede tener más de un tipo de limitación.

Fuente: Elaborado por el SIESDE, con datos del Censo de Población y Vivienda INEGI 2020.

Hidalgo muestra tendencias de limitaciones funcionales similares al nivel nacional, sin embargo estas se presentan en etapas más tempranas de la vida. La entidad debe atender la problemática con un enfoque preventivo.

## Mortalidad.

Las cinco principales causas de muerte en Hidalgo durante el 2020 fueron el COVID-19, las enfermedades isquémicas del corazón, la diabetes mellitus, los tumores malignos y las enfermedades del hígado.

Tasa de mortalidad de las principales causas de muerte en población adulta por grupos de edad, Hidalgo, 2020				
50-59 años	60-69 años	70-79 años	80-89 años	90 y + años
COVID-19 306.1	COVID-19 573	COVID-19 874.2	Enf. isquémicas del corazón 2679.1	Enf. isquémicas del corazón 9061
Diabetes mellitus 162.3	Diabetes mellitus 387	Enf. isquémicas del corazón 793.8	Diabetes mellitus 1282.5	Diabetes mellitus 1790.2
Enf. isquémicas del corazón 99.9	Enf. isquémicas del corazón 254	Diabetes mellitus 722.8	COVID-19 1003.2	Enf. crónicas de las vías respiratorias 1570.6
Tumores malignos <sup>1</sup> 76.8	Tumores malignos <sup>1</sup> 177.1	Tumores malignos <sup>1</sup> 369.9	Enf. crónicas de las vías respiratorias 619.2	Enf. cerebrovasculares 1548.6
Enf. del Hígado 66.4	Enf. del Hígado 108.7	Enf. cerebrovasculares 214.8	Enf. cerebrovasculares 609.8	Enf. hipertensivas 1142.2

Muertes por cada 100,000 habitantes

1. No incluye tumores del cuello, cuerpo o del útero, mama, próstata, tráquea, bronquios y pulmones

Fuente: Elaborado por el SIESDE, con datos de la Dirección General de Información en Salud. Mortalidad 2020

Las causas de muerte en la población general son similares a las de la población de adultos mayores. Sobresale la muerte por enfermedades del hígado, lo que es un llamado de atención para la revisión de factores de consumo y/o de exposición a algún determinante de esta enfermedad. Es necesario que en Hidalgo se refuercen los programas de prevención en salud y estilos de vida saludable, así como incorporar espacios propicios para la actividad física.