

PANORAMA DEL ENVEJECIMIENTO POBLACIONAL, DEPENDENCIA FUNCIONAL Y MORTALIDAD EN NAYARIT



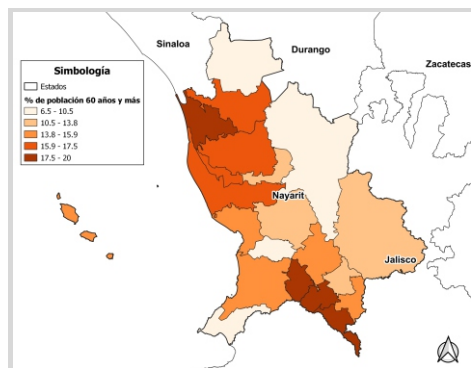
Envejecimiento poblacional.

Hay 1.2 millones de personas en Nayarit.

- Un 50% son hombres y 50% mujeres.
- El 8% son menores de 5 años.
- Un 18% tienen entre 5 y 14 años.
- Se estima que 60% tienen entre los 15 y 59 años.
- El 13% son personas adultas mayores, de 60 años y más.

Nayarit ocupa el lugar número 7 dentro de las 10 entidades con mayor proporción de población de 60 años y más. Su proporción de adultos mayores es 5% más que el grupo de menos de 5 años.

Porcentaje de población de 60 años y más por entidad. Nayarit, 2020.



Fuente: Elaborado por el SIESDE, con datos del Censo de Población y Vivienda INEGI 2020.

El envejecimiento poblacional en Nayarit es evidente, la entidad debe considerar los requerimientos de este creciente grupo poblacional en tanto a acceso a servicios y condiciones para asegurar calidad de vida y prevención de limitaciones funcionales.

Dependencia funcional.

La dependencia funcional se estima a partir del nivel de dificultad que presenta la persona en al menos un dominio: ver, oír, hablar, caminar, bañarse y/o recordar. Una persona puede ser funcional o independiente (no reporta dificultad); presentar dependencia leve (poca dificultad); severa (mucho dificultad); o total (no puede realizar la actividad).²

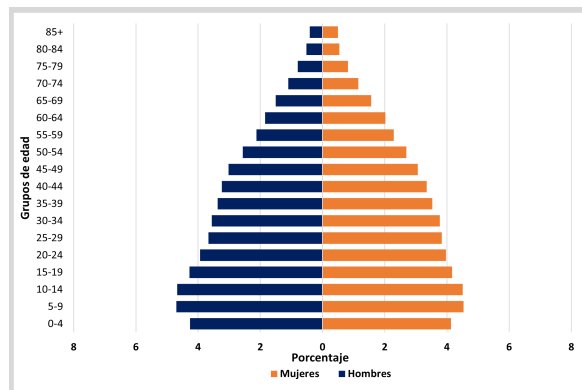
Con base en esta clasificación, se calcula que en Nayarit un 77% de la población de 20 y más años es funcional o independiente, 16% presenta dependencia leve, 6% severa y 1% total.

- El porcentaje de personas con dependencia leve incrementa hasta alcanzar 45% entre los de 80 y 84 años.
- La dependencia severa incrementa a partir de los 55 años y la dependencia total a partir de los 80 años.

1. Ham, R. (1999) El envejecimiento en México: de los conceptos a las necesidades. Papeles de Población, vol. 5, núm. 19, pp. 7-21

2. Esta clasificación considera el criterio de mayor grado de limitación, es decir, basta con reportar que no puede realizar al menos una de las actividades para ser dependiente total, aun cuando en las demás actividades se presente poca o mucha dificultad.

Pirámide poblacional. Nayarit, 2020.



Fuente: Elaborado por el SIESDE, con datos del Censo de Población y Vivienda INEGI 2020.

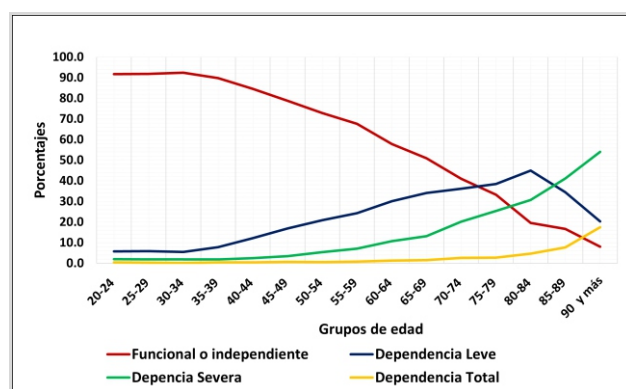
El envejecimiento poblacional se entiende como un incremento porcentual y absoluto de la población adulta mayor.¹

En Nayarit hay 157,544 habitantes de 60 años y más (48% hombres y 52% mujeres).

- Por cada 100 menores de 0 a 14 años hay cerca de 48 personas de 60 años y más.
- Hay cerca de 15 personas de 80 años y más por cada 100 personas de 60 y más años.

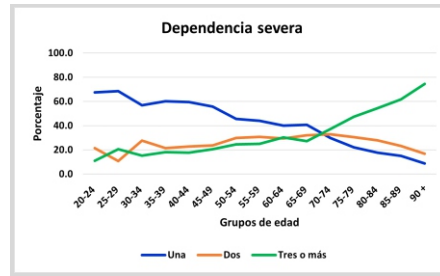
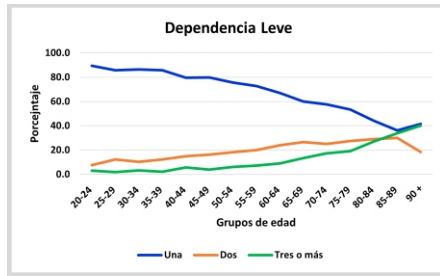
| Bahía de Banderas Del Nayar | Sta Ma del Oro Ixtlán del Río Ruiz Jala | San Pedro Lagunillas Tecuala Amatlán de Cañas |
|--|--|--|
| Municipios con menor envejecimiento | Municipios en proceso de envejecimiento | Municipios con mayor envejecimiento |
| Menos del 10% de la población tiene 60 años y más. | Por cada 100 personas de 0 a 14 años, hay entre 40 y 53 personas de 60 años y más. | Por cada 100 personas de 0 a 14 años, hay más de 79 personas de 60 años y más. |

Niveles de dependencia por grupos de edad. Nayarit, 2020.



Fuente: Elaborado por el SIESDE, con datos del Censo de Población y Vivienda INEGI 2020.

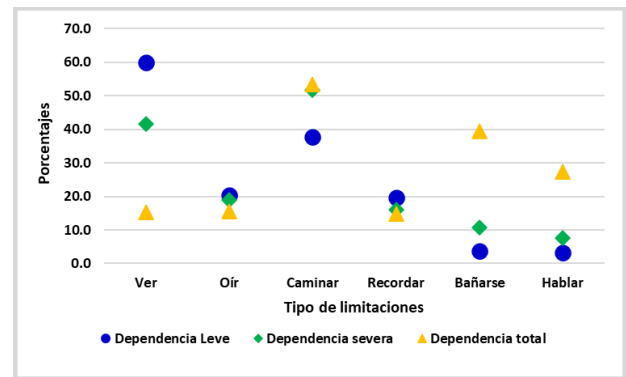
Número de limitaciones por nivel de dependencia. Nayarit, 2020.



*El indicador número de limitaciones por nivel de dependencia se estima para la dependencia leve, severa y total, pero para el estado no se reporta la dependencia total porque la calidad del dato es baja entre los grupos de edad, presentando coeficientes de variación superiores al 30%.
Fuente: Elaborado por el SIESDE, con datos del Censo de Población y Vivienda INEGI 2020.

- La mayoría de las personas con dependencia leve tiene una limitación. Sin embargo, a partir de los 80 años la mayoría tiene 2 o 3 limitaciones.
- En el grupo con dependencia severa, la mayoría tiene solo una limitación. Pero a partir de los 50 años hay un mayor porcentaje de personas en este grupo que tienen tres o más limitaciones.
- La limitación más frecuente entre las personas con dependencia leve es la dificultad para ver (60%), en el grupo de personas con dependencia severa las más frecuentes son las limitaciones para caminar (52%) y ver (42%), mientras que en las personas con dependencia total la dificultad para caminar (54%) es la más común.

Tipo de limitaciones por nivel de dependencia. Nayarit, 2020.



Nota: Los porcentajes pueden sumar más del 100% debido a que una persona puede tener más de un tipo de limitación.
Fuente: Elaborado por el SIESDE, con datos del Censo de Población y Vivienda INEGI 2020.

Nayarit debe asegurar el acceso a programas preventivos en salud en todos los grupos poblacionales, así como espacios urbanos y transporte adecuado e inclusivo.

Mortalidad.

Las cinco principales causas de muerte en Nayarit durante el 2020 fueron el COVID-19, las enfermedades isquémicas del corazón, la diabetes mellitus, los tumores malignos y los accidentes.

| Tasa de mortalidad de las principales causas de muerte en población adulta por grupos de edad, Nayarit, 2020 | | | | |
|--|--|--|--|---|
| 50-59 años | 60-69 años | 70-79 años | 80-89 años | 90 y + años |
| COVID-19 166.9 | COVID-19 413.2 | COVID-19 875.8 | Enf. isquémicas del corazón 1843.2 | Enf. isquémicas del corazón 5167.1 |
| Diabetes mellitus 112.1 | Diabetes mellitus 300.7 | Enf. isquémicas del corazón 701.6 | Diabetes mellitus 1299.1 | Enf. crónicas de las vías respiratorias 1748.1 |
| Tumores malignos ¹ 76.1 | Enf. isquémicas del corazón 245.1 | Diabetes mellitus 638 | COVID-19 1143.7 | Enf. hipertensivas 1645.2 |
| Enf. isquémicas del corazón 74.5 | Tumores malignos ¹ 157.9 | Tumores malignos ¹ 360.2 | Enf. crónicas de las vías respiratorias 838.3 | Diabetes mellitus 1413.9 |
| Enf. del Hígado 54 | Enf. del Hígado 97.3 | Enf. crónicas de las vías respiratorias 228.4 | Enf. hipertensivas 621.8 | Enf. cerebrovasculares 1208.2 |

Muertes por cada 100,000 habitantes

1. No incluye tumores del cuello, cuerpo o del útero, mama, próstata, tráquea, bronquios y pulmones

Fuente: Elaborado por el SIESDE, con datos de la Dirección General de Información en Salud. Mortalidad 2020

En comparación con las causas de muerte en la población en general, en el grupo poblacional de 60 años y más los accidentes no figuran como una de las principales causas de muerte. Es necesario reforzar programas preventivos y de orientación alimentaria para promover estilos de vida saludables y de calidad en la población adulta mayor.