

PANORAMA DEL ENVEJECIMIENTO POBLACIONAL, DEPENDENCIA FUNCIONAL Y MORTALIDAD EN QUERÉTARO



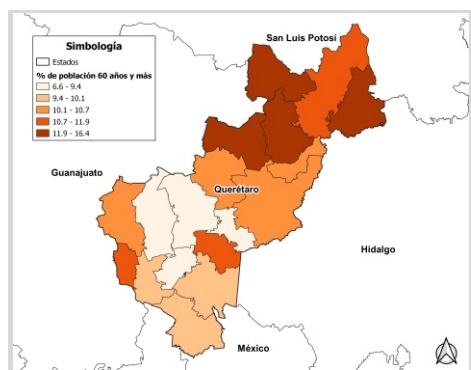
Envejecimiento poblacional.

Hay 2.3 millones de personas en Querétaro.

- Un 49% son hombres y 51% mujeres.
- El 8% son menores de 5 años.
- Un 17% tienen entre 5 y 14 años.
- Se estima que 65% tienen entre los 15 y 59 años.
- El 10% son personas adultas mayores, de 60 años y más.

Querétaro presenta un porcentaje de población adulta mayor 2 puntos porcentuales menor a la media nacional, su diferencia proporcional entre población adulta mayor y menores de 5 años es también de 2 puntos porcentuales, siendo menor el último grupo.

Porcentaje de población de 60 años y más por entidad. Querétaro, 2020.



Fuente: Elaborado por el SIESDE, con datos del Censo de Población y Vivienda INEGI 2020.

Pese a que Querétaro presenta un índice de envejecimiento menor al nacional, su sobre-envejecimiento es similar al de la república, por lo que se debe prever acciones que atiendan las futuras necesidades de este grupo de la población, y a preservar sus capacidades funcionales.

Dependencia funcional.

La dependencia funcional se estima a partir del nivel de dificultad que presenta la persona en al menos un dominio: ver, oír, hablar, caminar, bañarse y/o recordar. Una persona puede ser funcional o independiente (no reporta dificultad); presentar dependencia leve (poca dificultad); severa (mucho dificultad); o total (no puede realizar la actividad).²

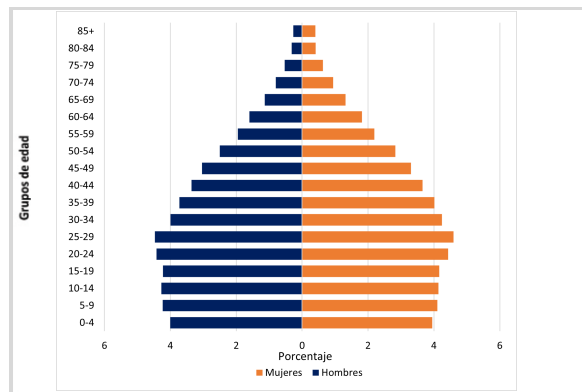
Con base en esta clasificación, se calcula que en Querétaro un 82% de la población de 20 y más años es funcional o independiente, 13% presenta dependencia leve, 4% severa y 1% total.

- El porcentaje de personas con dependencia leve incrementa hasta alcanzar 37% entre los de 75 y 79 años, posteriormente decrece y alcanza la misma cifra a los 85-89 años.
- La dependencia severa incrementa a partir de los 60 años y la dependencia total a partir de los 80 años.

1. Ham, R. (1999) El envejecimiento en México: de los conceptos a las necesidades. Papeles de Población, vol. 5, núm. 19, pp. 7-21

2. Esta clasificación considera el criterio de mayor grado de limitación, es decir, basta con reportar que no puede realizar al menos una de las actividades para ser dependiente total, aun cuando en las demás actividades se presente poca o mucha dificultad.

Pirámide poblacional. Querétaro, 2020.



Fuente: Elaborado por el SIESDE, con datos del Censo de Población y Vivienda INEGI 2020.

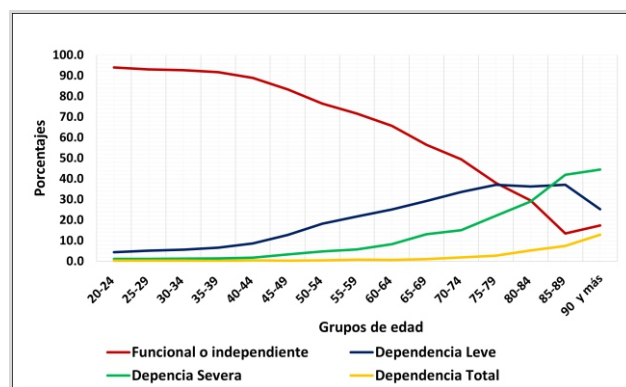
El envejecimiento poblacional se entiende como un incremento porcentual y absoluto de la población adulta mayor.¹

En Querétaro hay 240,915 habitantes de 60 años y más (46% hombres y 54% mujeres).

- Por cada 100 menores de 0 a 14 años hay cerca de 41 personas de 60 años y más.
- Hay cerca de 14 personas de 80 años y más por cada 100 personas de 60 y más años.

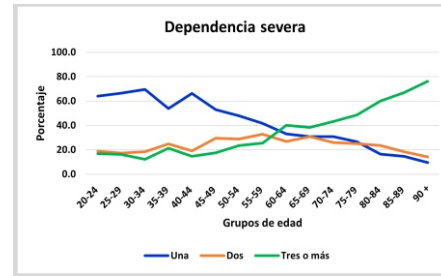
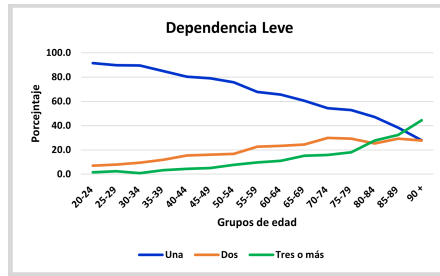
El Marqués Colón Pedro Escobedo	Peñamiller Jalpan de Serra Tequisquiapan	Arroyo Seco Landa de Matamoros Corregidora
Municipios con menor envejecimiento	Municipios en proceso de envejecimiento	Municipios con mayor envejecimiento
Menos del 9% de la población tiene 60 años y más.	Por cada 100 personas de 0 a 14 años, hay entre 41 y 46 personas de 60 años y más.	Por cada 100 personas de 0 a 14 años, hay más de 49 personas de 60 años y más.

Niveles de dependencia por grupos de edad. Querétaro, 2020.



Fuente: Elaborado por el SIESDE, con datos del Censo de Población y Vivienda INEGI 2020.

Número de limitaciones por nivel de dependencia. Querétaro, 2020.

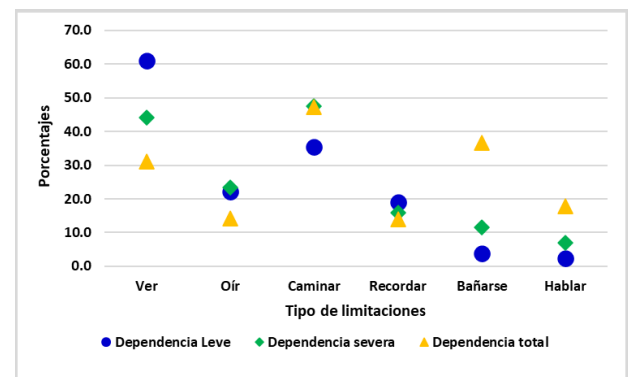


*El indicador número de limitaciones por nivel de dependencia se estima para la dependencia leve, severa y total, pero para el estado no se reporta la dependencia total porque la calidad del dato es baja entre los grupos de edad, presentando coeficientes de variación superiores al 30%.

Fuente: Elaborado por el SIESDE, con datos del Censo de Población y Vivienda INEGI 2020.

- La mayoría de las personas con dependencia leve tiene una limitación. Sin embargo, a partir de los 80 años la mayoría tiene 2 o 3 limitaciones.
- En el grupo con dependencia severa, la mayoría tiene solo una limitación. Pero a partir de los 50 años hay un mayor porcentaje de personas en este grupo que tienen tres o más limitaciones.
- La limitación más frecuente entre las personas con dependencia leve es la dificultad para ver (61%), en el grupo de personas con dependencia severa las más frecuentes son las limitaciones para caminar (48%) y ver (44%), mientras que en las personas con dependencia total las dificultades para caminar (47%) y bañarse (37%) son las más comunes.

Tipo de limitaciones por nivel de dependencia. Querétaro, 2020.



Nota: Los porcentajes pueden sumar más del 100% debido a que una persona puede tener más de un tipo de limitación.

Fuente: Elaborado por el SIESDE, con datos del Censo de Población y Vivienda INEGI 2020.

Las principales causa de limitaciones en Querétaro están asociadas con caminar y ver, estas se presentan en grupos de edad previos en comparación con las estimaciones nacionales. La entidad debe enfocarse en proveer servicios de atención y restructuración urbana adecuada.

Mortalidad.

Las cinco principales causas de muerte en Querétaro durante el 2020 fueron el COVID-19, las enfermedades isquémicas del corazón, la diabetes mellitus, los tumores malignos y las enfermedades del hígado.

Tasa de mortalidad de las principales causas de muerte en población adulta por grupos de edad, Querétaro, 2020

50-59 años	60-69 años	70-79 años	80-89 años	90 y + años
COVID-19 265.6	COVID-19 603.5	COVID-19 899.3	Enf. isquémicas del corazón 2500.5	Enf. isquémicas del corazón 8561.3
Diabetes mellitus 170.8	Diabetes mellitus 367.8	Enf. isquémicas del corazón 727.5	Diabetes mellitus 1377	Enf. cerebrovasculares 2526.6
Enf. isquémicas del corazón 95.3	Enf. isquémicas del corazón 258.2	Diabetes mellitus 701.6	COVID-19 1206.6	Enf. crónicas de las vías respiratorias 2046.4
Enf. del Hígado 81.2	Tumores malignos ¹ 182	Tumores malignos ¹ 388.9	Enf. cerebrovasculares 826.2	Diabetes mellitus 1524.3
Tumores malignos ¹ 76	Enf. del Hígado 147	Enf. cerebrovasculares 212.3	Enf. crónicas de las vías respiratorias 703.8	Enf. hipertensivas 1294.6

Muertes por cada 100,000 habitantes

1. No incluye tumores del cuello, cuerpo o del útero, mama, próstata, tráquea, bronquios y pulmones

Fuente: Elaborado por el SIESDE, con datos de la Dirección General de Información en Salud. Mortalidad 2020

Además del impacto de la pandemia por COVID-19, sobresalen patologías como tumores malignos y enfermedades del hígado. Querétaro debe identificar determinantes sociales y ambientales para generar estrategias asertivas de prevención, diagnóstico, tratamiento y cuidados paliativos con enfoque a patologías no transmisibles.