

PANORAMA DEL ENVEJECIMIENTO POBLACIONAL, DEPENDENCIA FUNCIONAL Y MORTALIDAD EN TLAXCALA



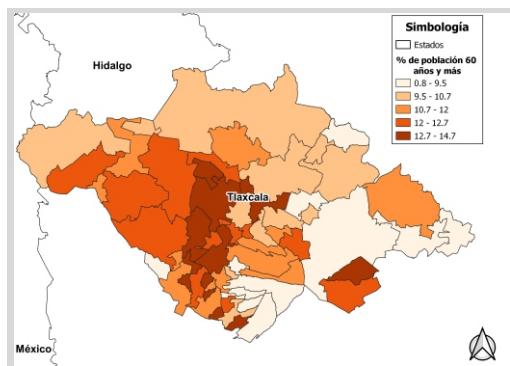
Envejecimiento poblacional.

Hay 1.3 millones de personas en Tlaxcala.

- Un 48% son hombres y 52% mujeres.
- El 8% son menores de 5 años.
- Un 18% tienen entre 5 y 14 años.
- Se estima que 63% tienen entre los 15 y 59 años.
- El 11% son personas adultas mayores, de 60 años y más.

Tlaxcala ocupa el octavo lugar dentro de las 10 entidades con menor proporción de población adulta mayor, sin embargo la población adulta mayor ya alcanza a ser 3% más que el grupo de menores de 5 años.

Porcentaje de población de 60 años y más por entidad. Tlaxcala, 2020.



Fuente: Elaborado por el SIESDE, con datos del Censo de Población y Vivienda INEGI 2020.

Pese a su baja proporción de población adulta mayor, Tlaxcala tiene un alto porcentaje de personas de 80 y más años dentro del conjunto de personas mayores. Es imperante aprovechar el conocimiento de la situación y anticipar estrategias de mitigación de limitaciones funcionales.

Dependencia funcional.

La dependencia funcional se estima a partir del nivel de dificultad que presenta la persona en al menos un dominio: ver, oír, hablar, caminar, bañarse y/o recordar. Una persona puede ser funcional o independiente (no reporta dificultad); presentar dependencia leve (poca dificultad); severa (mucho dificultad); o total (no puede realizar la actividad).²

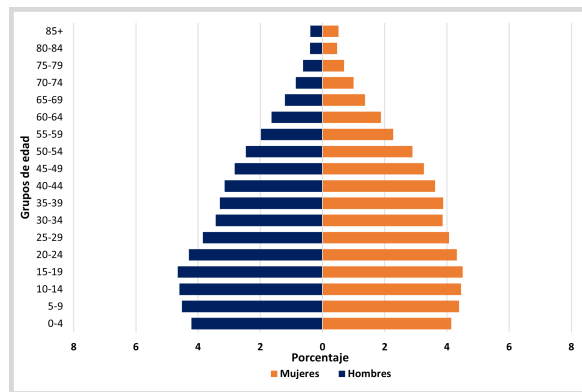
Con base en esta clasificación, se calcula que en Tlaxcala un 80% de la población de 20 y más años es funcional o independiente, 14% presenta dependencia leve, 5% severa y 1% total.

- El porcentaje de personas con dependencia leve incrementa desde los 40 años hasta alcanzar 41% entre los de 80 y 84 años.
- La dependencia severa incrementa a partir de los 55 años y la dependencia total a partir de los 80 años.

1. Ham, R. (1999) El envejecimiento en México: de los conceptos a las necesidades. Papeles de Población, vol. 5, núm. 19, pp. 7-21

2. Esta clasificación considera el criterio de mayor grado de limitación, es decir, basta con reportar que no puede realizar al menos una de las actividades para ser dependiente total, aun cuando en las demás actividades se presente poca o mucha dificultad.

Pirámide poblacional. Tlaxcala, 2020.



Fuente: Elaborado por el SIESDE, con datos del Censo de Población y Vivienda INEGI 2020.

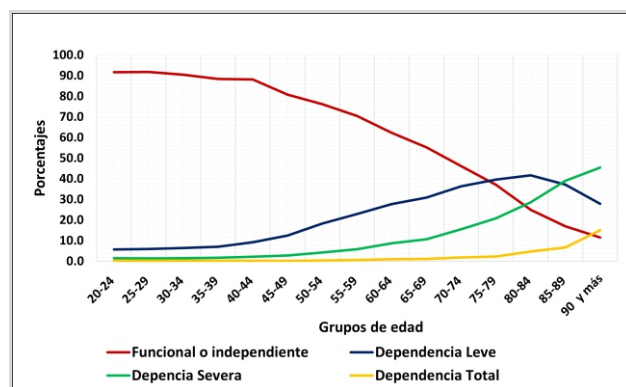
El envejecimiento poblacional se entiende como un incremento porcentual y absoluto de la población adulta mayor.¹

En Tlaxcala hay 148,192 habitantes de 60 años y más (46% hombres y 54% mujeres).

- Por cada 100 menores de 0 a 14 años hay cerca de 42 personas de 60 años y más.
- Hay cerca de 16 personas de 80 años y más por cada 100 personas de 60 y más años.

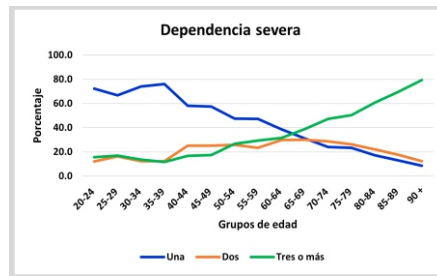
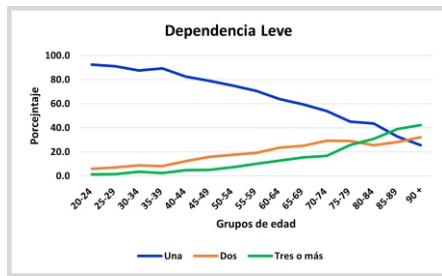
| Municipios con menor envejecimiento | Municipios más poblados en proceso de envejecimiento | Municipios con mayor envejecimiento |
|--|--|--|
| San Pablo del Monte La Magdalena Tlaltelulco | Ixtacuixtla de Mariano Matamoros Chiautempan Zacatelco | San Lucas Tecopilco Tlaxcala San Jerónimo Zacualpan Ixtenco |
| Menos del 8% de la población tiene 60 años y más. | Por cada 100 personas de 0 a 14 años, hay entre 44 y 50 personas de 60 años y más. | Por cada 100 personas de 0 a 14 años, hay más de 58 personas de 60 años y más. |

Niveles de dependencia por grupos de edad. Tlaxcala, 2020.



Fuente: Elaborado por el SIESDE, con datos del Censo de Población y Vivienda INEGI 2020.

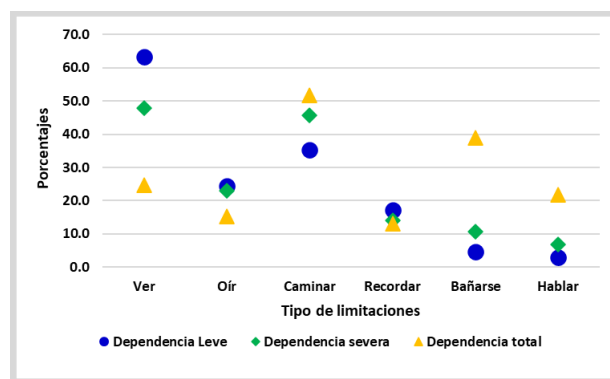
Número de limitaciones por nivel de dependencia. Tlaxcala, 2020.



*El indicador número de limitaciones por nivel de dependencia se estima para la dependencia leve, severa y total, pero para el estado no se reporta la dependencia total porque la calidad del dato es baja entre los grupos de edad, presentando coeficientes de variación superiores al 30%
Fuente: Elaborado por el SIESDE, con datos del Censo de Población y Vivienda INEGI 2020.

- La mayoría de las personas con dependencia leve tiene una limitación. Sin embargo, a partir de los 75 años la mayoría tiene 2 o 3 limitaciones.
- En el grupo con dependencia severa, la mayoría tiene solo una limitación. Pero a partir de los 60 años hay un mayor porcentaje de personas en este grupo que tienen tres o más limitaciones.
- La limitación más frecuente entre las personas con dependencia leve es la dificultad para ver (63%), en el grupo de personas con dependencia severa las más frecuentes son las limitaciones para ver (48%) y caminar (46%), mientras que en las personas con dependencia total las dificultades para caminar (52%) y bañarse (39%) son las más comunes.

Tipo de limitaciones por nivel de dependencia. Tlaxcala, 2020.



Tlaxcala debe identificar oportunidades de mejora en cuanto a la atención de personas que viven con algún tipo de limitación funcional, para adaptar sus servicios y entornos urbanos.

Nota: Los porcentajes pueden sumar más del 100% debido a que una persona puede tener más de un tipo de limitación.
Fuente: Elaborado por el SIESDE, con datos del Censo de Población y Vivienda INEGI 2020.

Mortalidad.

Las cinco principales causas de muerte en Tlaxcala durante el 2020 fueron la diabetes mellitus, el COVID-19, las enfermedades isquémicas del corazón, la neumonía o influenza y los tumores malignos.

| Tasa de mortalidad de las principales causas de muerte en población adulta por grupos de edad, Tlaxcala, 2020 | | | | |
|---|--|--------------------------------------|--|---|
| 50-59 años | 60-69 años | 70-79 años | 80-89 años | 90 y + años |
| COVID-19 338.6 | Diabetes mellitus 692.7 | Diabetes mellitus 1312.3 | Enf. isquémicas del corazón 2699.2 | Enf. isquémicas del corazón 8093.2 |
| Diabetes mellitus 261 | COVID-19 536.1 | Enf. isquémicas del corazón 889.9 | Diabetes mellitus 2380.2 | Diabetes mellitus 2605.9 |
| Neumonía o influenza 242.7 | Neumonía o influenza 462.2 | COVID-19 849.9 | Neumonía o influenza 1080.9 | Enf. crónicas de las vías respiratorias 2230 |
| Enf. isquémicas del corazón 108 | Enf. isquémicas del corazón 321.7 | Neumonía o influenza 722.4 | Enf. crónicas de las vías respiratorias 903.7 | Enf. hipertensivas 1854.2 |
| Tumores malignos ¹ 73.8 | Tumores malignos ¹ 166.4 | Tumores malignos ¹ 320 | Enf. cerebrovasculares 803.3 | Enf. cerebrovasculares 1378.1 |

Muertes por cada 100,000 habitantes

1. No incluye tumores del cuello, cuerpo o del útero, mama, próstata, tráquea, bronquios y pulmones

Fuente: Elaborado por el SIESDE, con datos de la Dirección General de Información en Salud. Mortalidad 2020

La enfermedad isquémica del corazón y la diabetes mellitus ocupan un lugar importante en la mortalidad de la entidad. Tlaxcala debe reforzar sus programas de promoción a la salud y de estilos de vida saludable, de igual forma se debe evaluar la presencia de entornos adecuados para la realización de actividad física y acceso a alimentos saludables.