

PANORAMA DEL ENVEJECIMIENTO POBLACIONAL, DEPENDENCIA FUNCIONAL Y MORTALIDAD EN YUCATÁN



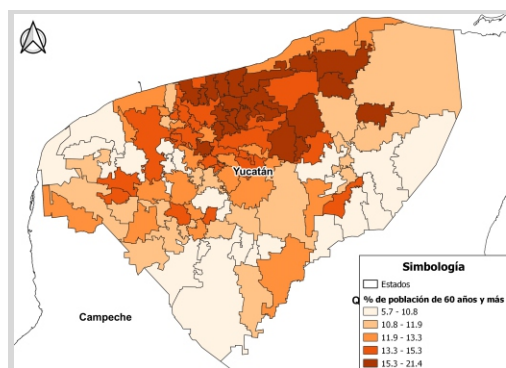
Envejecimiento poblacional.

Hay 2.3 millones de personas en Yucatán.

- Un 49% son hombres y 51% mujeres.
- El 8% son menores de 5 años.
- Un 16% tienen entre 5 y 14 años.
- Se estima que 64% tienen entre los 15 y 59 años.
- El 13% son personas adultas mayores, de 60 años y más.

El grupo de adultos mayores es 5 puntos porcentuales mayor al grupo de personas menores de 5 años. Yucatán es un estado en proceso de envejecimiento, con una estructura por edad similar a la media nacional.

Porcentaje de población de 60 años y más por entidad. Yucatán, 2020.



Fuente: Elaborado por el SIESDE, con datos del Censo de Población y Vivienda INEGI 2020.

Yucatán presenta gran variabilidad en el proceso de envejecimiento dentro de la entidad. Se deben generar estrategias que permitan un envejecimiento saludable en el estado, teniendo como objeto mejorar la calidad de vida de sus habitantes y preservar su capacidad funcional.

Dependencia funcional.

La dependencia funcional se estima a partir del nivel de dificultad que presenta la persona en al menos un dominio: ver, oír, hablar, caminar, bañarse y/o recordar. Una persona puede ser funcional o independiente (no reporta dificultad); presentar dependencia leve (poca dificultad); severa (mucho dificultad); o total (no puede realizar la actividad).²

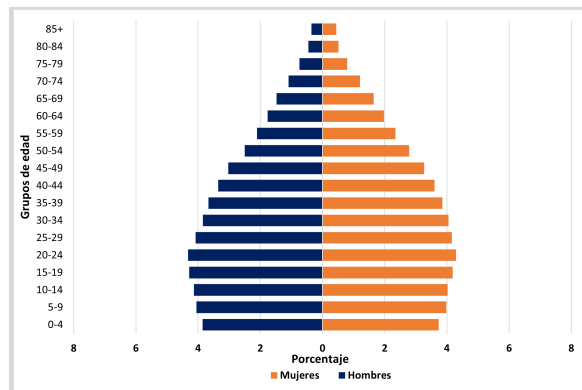
Con base en esta clasificación, se calcula que en México un 78% de la población de 20 y más años es funcional o independiente, 15% presenta dependencia leve, 6% severa y 1% total.

- A partir de los 40 años, el porcentaje de personas con dependencia leve incrementa hasta alcanzar 38% entre los de 85 y 89 años.
- La dependencia severa incrementa a partir de los 50 años y la dependencia total a partir de los 75 años.

1. Ham, R. (1999) El envejecimiento en México: de los conceptos a las necesidades. Papeles de Población, vol. 5, núm. 19, pp. 7-21

2. Esta clasificación considera el criterio de mayor grado de limitación, es decir, basta con reportar que no puede realizar al menos una de las actividades para ser dependiente total, aun cuando en las demás actividades se presente poca o mucha dificultad.

Pirámide poblacional. Yucatán, 2020.



Fuente: Elaborado por el SIESDE, con datos del Censo de Población y Vivienda INEGI 2020.

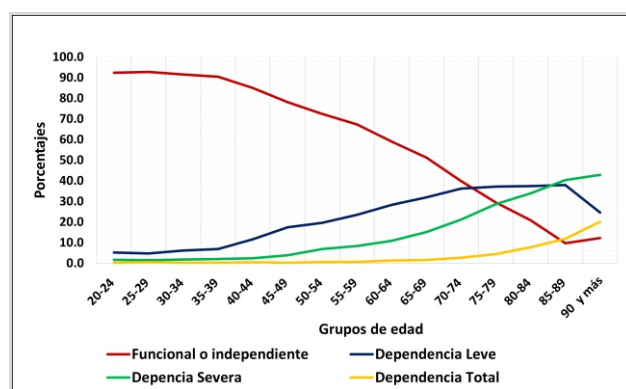
El envejecimiento poblacional se entiende como un incremento porcentual y absoluto de la población adulta mayor.¹

En Yucatán hay 289,511 habitantes de 60 años y más (47% hombres y 53% mujeres).

- Por cada 100 menores de 0 a 14 años hay cerca de 52 personas de 60 años y más.
- Hay cerca de 14 personas de 80 años y más por cada 100 personas de 60 y más años.

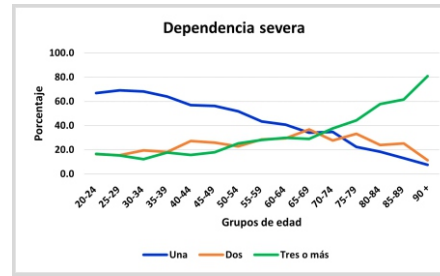
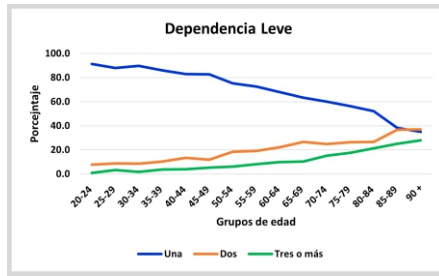
Chemax Kanasín Tahdziú	Motul Progreso Mérida	Suma Telchac Pueblo Sinanché Cansahcab
Municipios con menor envejecimiento	Municipios más poblados en proceso de envejecimiento	Municipios con mayor envejecimiento
Menos del 8% de la población tiene 60 años y más.	Por cada 100 personas de 0 a 14 años, hay entre 55 y 70 personas de 60 años y más.	Por cada 100 personas de 0 a 14 años, hay más de 89 personas de 60 años y más.

Niveles de dependencia por grupos de edad. Yucatán, 2020.



Fuente: Elaborado por el SIESDE, con datos del Censo de Población y Vivienda INEGI 2020.

Número de limitaciones por nivel de dependencia. Yucatán, 2020.

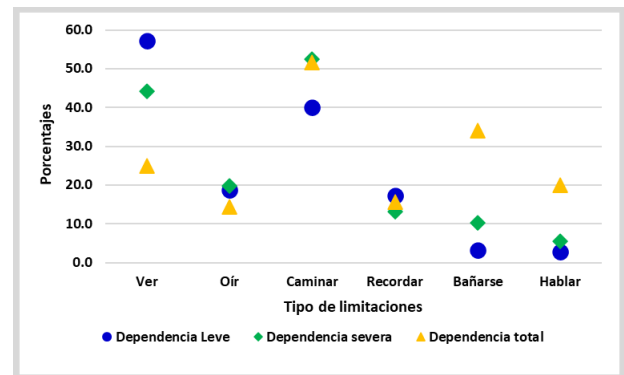


*El indicador número de limitaciones por nivel de dependencia se estima para la dependencia leve, severa y total, pero para el estado no se reporta la dependencia total porque la calidad del dato es baja entre los grupos de edad, presentando coeficientes de variación superiores al 30%

Fuente: Elaborado por el SIESDE, con datos del Censo de Población y Vivienda INEGI 2020.

- La mayoría de las personas con dependencia leve tiene una limitación. Sin embargo, a partir de los 85 años la mayoría tiene 2 o 3 limitaciones.
- En el grupo con dependencia severa, la mayoría tiene sólo una limitación. Pero a partir de los 60 años hay un mayor porcentaje de personas en este grupo que tienen tres o más limitaciones.
- La limitación más frecuente entre las personas con dependencia leve es la dificultad para ver (57%), en el grupo de personas con dependencia severa las más frecuentes son las limitaciones para caminar (52%) y ver (44%), mientras que en las personas con dependencia total la dificultad para caminar (52%) es la más común.

Tipo de limitaciones por nivel de dependencia. Yucatán, 2020.



Nota: Los porcentajes pueden sumar más del 100% debido a que una persona puede tener más de un tipo de limitación.

Fuente: Elaborado por el SIESDE, con datos del Censo de Población y Vivienda INEGI 2020.

Yucatán presenta porcentajes elevados de limitaciones que afectan la movilidad, es una gran necesidad de la entidad adaptar sus espacios públicos e implementar programas de salud de diagnóstico y rehabilitación.

Mortalidad.

Las cinco principales causas de muerte en Yucatán durante el 2020 fueron las enfermedades isquémicas del corazón, el COVID-19, la diabetes mellitus, la neumonía o influenza y los tumores malignos.

Tasa de mortalidad de las principales causas de muerte en población adulta por grupos de edad, Yucatán, 2020				
50-59 años	60-69 años	70-79 años	80-89 años	90 y + años
COVID-19 239.9	COVID-19 592.5	Enf. isquémicas del corazón 1119.9	Enf. isquémicas del corazón 3784.5	Enf. isquémicas del corazón 9855.6
Diabetes mellitus 129.1	Enf. isquémicas del corazón 343.8	COVID-19 1048	COVID-19 1248	Neumonía o influenza 1263.9
Enf. isquémicas del corazón 104.5	Diabetes mellitus 322.8	Diabetes mellitus 679.7	Diabetes mellitus 1148.1	Enf. cerebrovasculares 1143.5
Enf. del Hígado 84.9	Neumonía o influenza 184.8	Neumonía o influenza 454	Neumonía o influenza 792.5	Enf. crónicas de las vías respiratorias 1068.3
Neumonía o influenza 75	Tumores malignos ¹ 171.9	Tumores malignos ¹ 312.8	Enf. cerebrovasculares 739.4	Senilidad 947.9

Muertes por cada 100,000 habitantes

1. No incluye tumores del cuello, cuerpo o del útero, mama, próstata, tráquea, bronquios y pulmones

Fuente: Elaborado por el SIESDE, con datos de la Dirección General de Información en Salud. Mortalidad 2020

En Yucatán, adicional a las enfermedades crónico degenerativas, sobresalen las muertes asociadas a COVID-19 neumonía o influenza, así como tumores malignos, se debe de trabajar en la implementación de campañas de vacunación y en la identificación de factores ambientales que puedan estar asociados. Entre la población adulta y adulta mayor en específico gran parte de las muertes están asociadas con enfermedades crónicas degenerativas, se requieren reforzar programas para fomentar estilos de vida, salud mental y hábitos saludables.